

Enfermería en Cardiología

Publicación científica de la Asociación Española de Enfermería en Cardiología

Enferm Cardiol. 2018; Año XXV (75)
3.º trimestre

Versión electrónica en:
<https://www.enfermeriaencardiologia.com/revista/revistas>

En este número

Editorial

Presidenta de la AEEC

Actualidad de la AEEC

Entrevista a Margarita Reina Sánchez

XIV (poema de Antonio Gala)

Artículos Científicos:

Sección de Metodología. Basada en la
Evidencia: Investigación Clínica
Aplicada a las Ciencias de la Salud

Sección de Cuidados de Enfermería en
las Alteraciones Electrocardiográficas

Sección de Imagen.
Una imagen vale más que mil palabras

Artículos originales

Casos clínicos

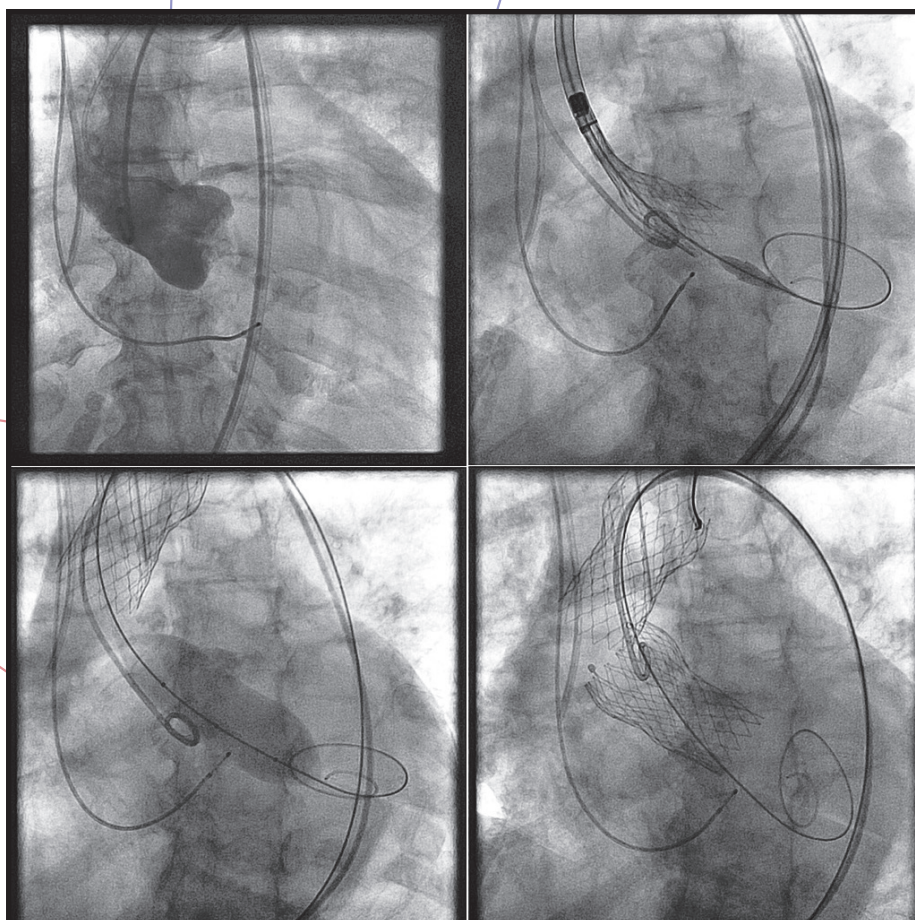


Imagen correspondiente al artículo «Traccionar para implantar» (pág. 75)

DIRECTOR

Rafael Mesa Rico

REDACTOR JEFE

Juan Carlos Rubio Ramos,

CONSEJO DE REDACCIÓN

Presidencia de la AEEC

Concepción Fernández Redondo

Dirección del Comité Científico

Miriam Rossi López

CONSEJO ASESOR

Elizabeth Salas Silva

Felicity Astin

Francisco Rivas Ruiz

Francisco Ruiz Mateas

Javier Segovia Cubero

Jeroen Hendriks

José Carlos Canca Sánchez

José Miguel Morales Asencio

Leopoldo Pérez de Isla

Luis Iñigo García

Mona Schlyter

Sandra Sonalí Olvera Arreola

Yalili Videaux Puebla

COMITÉ EDITORIAL

Ana Pereira Ferreira

Arancha Ruescas Nicolau

Asunción Sánchez Donaire

Carlos-Santos Molina Mazón

Carmen Naya Leira

Concepción Cruzado Álvarez

Cristina Ruiz Verdugo

Elena Marqués Sulé

Eva Timonet Andreu

Francisco Alba Saá

Francisco Rivas Ruiz

Gemma Berga Congost

Iván Prieto Salvador

Isabel Ric Millán

Jessica Medina García

José Manuel Martínez Casas

José Manuel Martínez Linares

José Miguel Álvarez Moya

José Miguel Rivera Caravaca

Juan Carlos Rubio Sevilla

Lucía Zambrano Puente

M.^a Faz Pujalte Aznar

M.^a Loreto Barroso Morales

Manuel Luque Oliveros

Marta Parellada Vendrell

Matilde Castillo Hermoso

Miriam Rossi López

Oscar del Río Moro

Paloma Garcimartín Cerezo

Pilar Rodríguez Alarcón

Purificación Alcalá Gutiérrez

Raúl Juárez Vela

Sara Lospitao Gómez

Solanger Hernández Méndez

Sonsoles Martín Pérez

Susana Rubio Martín

CORRECTORA DE INGLÉS

M.^a Dolores Martín Santamaría

JUNTA DIRECTIVA DE LA AEEC

Presidenta de Honor

M.^a José Zabala Osés

Presidenta

Concepción Fernández Redondo

Vicepresidenta

Silvia Pérez Ortega

Secretario (en funciones)

Andrés Sánchez Bustelo

Tesorera

Miriam Quintana Giner

Vocal Grupo Electrofisiología

Isabel Lillo Ródenas

Vocal Grupo Europeo

José Miguel Rivera Caravaca

Vocal Grupo Hemodinámica

Fco. Javier Delgado Sánchez

Vocal Grupo Imagen y Pruebas no invasivas

Ester Bertolí Inglés

Vocal Grupo Insuficiencia Cardíaca

Lluisa García Garrido

Vocal Grupo Prevención y Rehabilitación cardíaca

Ana M.^a Dorado Pancho

Vocal filial catalana

Jonatan Valverde Bernal

Vocal filial gallega

Josefina Amor Cambón

Vocal filial murciana

María Ramón Carbonell

Vocal filial castellanoleonés

Francisco Alba Saá

Director de la Página WEB

Juan Carlos Rubio Ramos

Director de la Revista

Rafael Mesa Rico

Director de Formación Continuada

Isabel Pérez Loza

COMITÉ CIENTÍFICO DE LA AEEC

Directora

Miriam Rossi López

Subdirectora

Gemma Berga Congost

Vocales

Concepción Cruzado Álvarez

M.^a Faz Pujalte Aznar

Marta Parellada Vendrell

Paloma Garcimartín Cerezo

Sara Lospitao Gómez

Sonsoles Martín Pérez

REDACCIÓN Y ADMINISTRACIÓN AEEC

C/ Nuestra Señora de Guadalupe, 5-7

28028 Madrid (España)

Tel. 917 242 375 - FAX: 917 242 371

Secretaría: Maribel Calero

secre@enfermeriaencardiologia.com

Coordinación Editorial: Maribel Calero

revista2@enfermeriaencardiologia.com

Versión electrónica ENFERMERÍA EN CARDIOLOGÍA

http://www.enfermeriaencardiologia.com/revista/revistas



ISSN: 1575-4146

Spanish Association of
Nursing in Cardiology
(AEEC)

Enfermería en Cardiología

Scientific Journal of the Spanish Association of Nursing in Cardiology

SUMMARY

Editorial	4
President of the AEEC	5
AEEC News	6
Interview with Margarita Reina Sánchez	13
XIV (Poem by Antonio Gala)	18

SCIENTIFIC ARTICLES

Methodology Section. Evidence-Based Nursing: Clinical Research Applied to Health Sciences	
Metasynthesis, a new perspective of analysis of an intellectual critique of Social Health Care Research	19
Nursing Care in Electrocardiographic Changes Section	
Nursing role in the treatment of major Electrocardiographic Alterations: Acute Coronary Syndrome	24

ORIGINAL ARTICLES

Effectiveness of cardiac rehabilitation in a group of high-risk patients	34
Socioeconomic benefits of a nursing-coordinated home monitoring or telesurveillance program in patients on cardiac resynchronization therapy	40
How does a coronary ischemic event influence sexual activity?	48
Incidence of radial artery occlusion in patients submitted to cardiac catheterism	56

CASE REPORTS

Case report. Ineffective management of one's own health: learning difficulties in a patient with a heart transplant	61
Epicardial ventricular tachycardia ablation by ministernotomy	67
Poster. Intervention on lifestyle and evolution of risk factors in coronary patients	73
An image is worth more than a thousand words Section.	
Pulling in order to implant	74

Enferm Cardiol. 2018; Vol XXV (75)
3rd quarter

Electronic version Available in:
<http://www.enfermeriaencardiologia.com/revista/revistas>



Sumario

- 4 Editorial
- 5 Presidenta de la AEEC
- 6 Actualidad de la AEEC
- 13 Entrevista a Margarita Reina Sánchez
- 18 X/IV (poema de Antonio Gala)

ARTÍCULOS CIENTÍFICOS

- 19 Sección de Metodología. Basada en la Evidencia: Investigación Clínica Aplicada a las Ciencias de la Salud
Metasíntesis, nueva perspectiva de análisis de una crítica intelectual de la Investigación Sociosanitaria
- 24 Sección de Cuidados de Enfermería en las Alteraciones Electrocardiográficas
Papel de Enfermería en el tratamiento de las principales Alteraciones Electrocardiográficas:
síndrome coronario agudo

ARTÍCULOS ORIGINALES

- 34 Efectividad de la rehabilitación cardíaca en un grupo de pacientes de alto riesgo
- 40 Beneficios socioeconómicos de un programa de monitorización domiciliar o televigilancia en pacientes con terapia de resincronización cardíaca coordinado por enfermería
- 48 ¿Cómo influye un evento coronario isquémico en la actividad sexual?
- 56 Incidencia de oclusión radial en pacientes sometidos a cateterismo cardíaco

CASOS CLÍNICOS

- 61 Caso clínico. Gestión ineficaz de la propia salud: dificultades en el aprendizaje en paciente con trasplante cardíaco
- 67 Ablación de taquicardia ventricular epicárdica por miniesternotomía
- 73 Póster. Intervención sobre estilo de vida y evolución de los factores de riesgo en pacientes coronarios
- 74 Sección de Imagen. Una imagen vale más que mil palabras.
Traccionar para implantar

Enferm Cardiol. 2018; Año XXV (75)
3.º trimestre

Versión electrónica en:

<http://www.enfermeriaencardiologia.com/revista/revistas>

ISSN: 1575-4146
Depósito Legal: M-10090-2014
Tirada 300 ejemplares

Impreso en España por: Sékar Artesans • SUECA (Valencia)
© Copyright 2018 Asociación Española de Enfermería en Cardiología
Publicación cuatrimestral (3 números al año)

Esta revista está incluida en los índices bibliográficos:

Enfermería

- BDIE (Base de Datos para la Investigación en Enfermería). Instituto de Salud Carlos III. Madrid (España).
- CINAHL (Cumulative Index to Nursing and Allied Health). Cinahl Information Systems. Glendale, California (EE. UU).
- CUIDATGE (Base de Datos de la Biblioteca de Enfermería de la Universidad Rovira i Virgili). Tarragona (España).
- CUIDEN (Índice Bibliográfico de Enfermería. Centro de Documentación de la Fundación Index). Granada (España).
- ENFISPO (Base de Datos de la EUE, Fisioterapia y Podología) Universidad Complutense. Madrid (España).

Medicina

- IME (Índice Médico Español). Instituto de la Ciencia y Documentación «López Piñero». Consejo Superior de Investigaciones Científicas (CSIC). Universidad de Valencia (España).

Difusión Científica

- DIALNET (Portal de difusión digital de producción científica hispana). Universidad de La Rioja (España).
- LATINDEX (Sistema de Información para revistas científicas de América Latina, el Caribe, España y Portugal).