

Cuidados de enfermería en la ablación



CRISTINA DÍAZ
UNIDAD DE ARRITMIAS
CLÍNICA UNIVERSITARIA DE NAVARRA

WPW

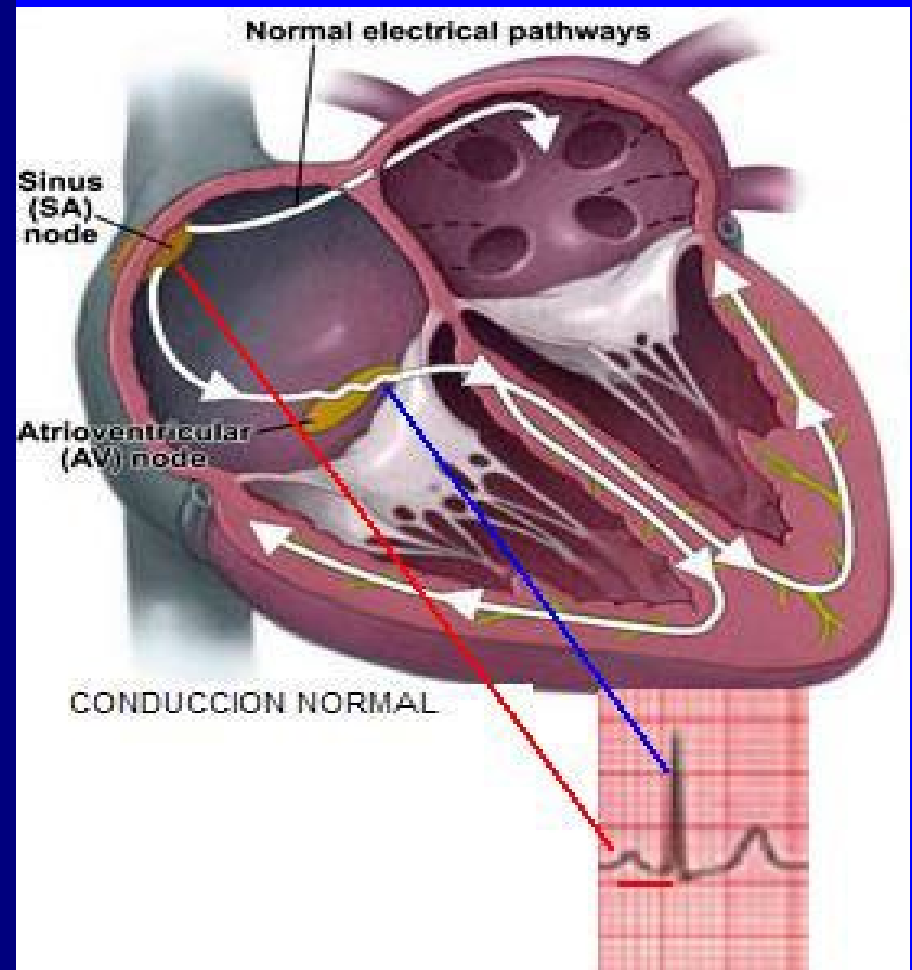
CONOCIMIENTOS TEÓRICOS

CONOCIMIENTOS
PRÁCTICOS

MEJOR ATENCIÓN AL PACIENTE
SEGURIDAD Y SATISFACIÓN PERSONAL
TRABAJO EN EQUIPO

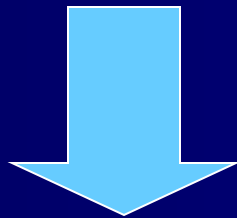
SUJETO NORMAL

- Separación completa entre Aurículas y Ventrículos
- Única vía de conexión:
 - Sistema específico de conducción:
Nodo sinusal – Haz de His - Purkinje

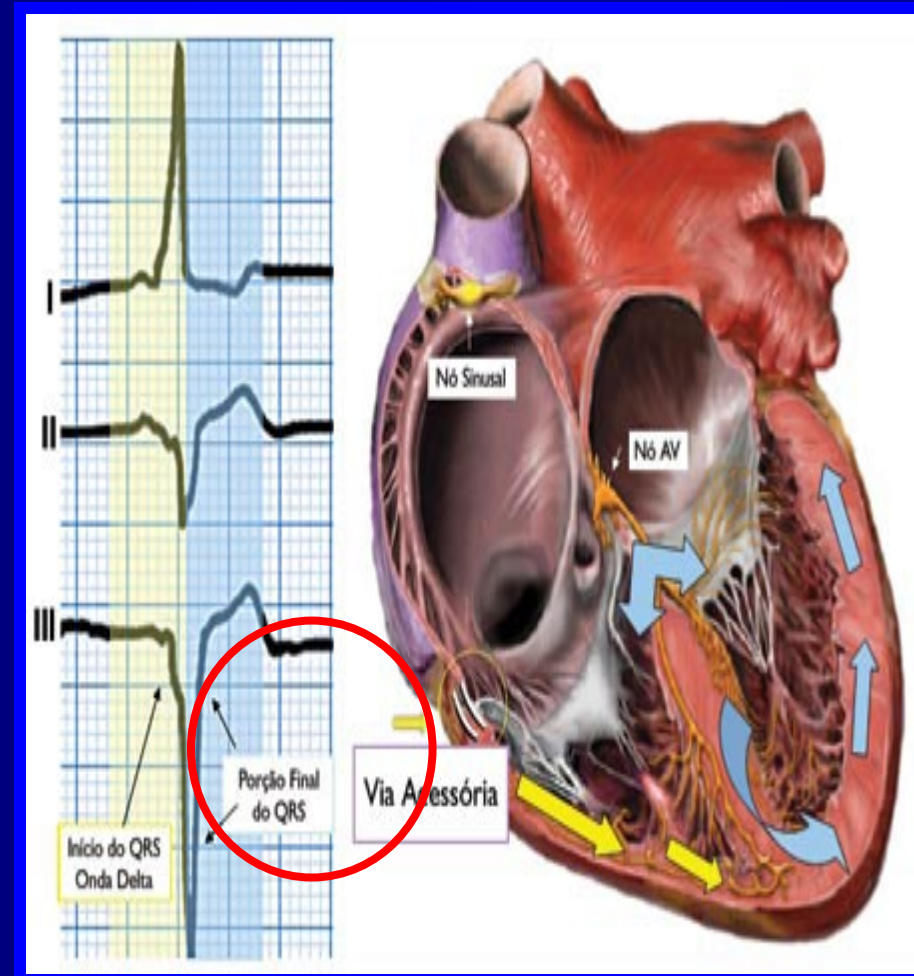


En circunstancias patológicas

- Presencia de *Vías accesorias*



Haces de fibras capaces de conducir el estímulo de las Aurículas a los Ventriculos



EN EL SIGLO XX

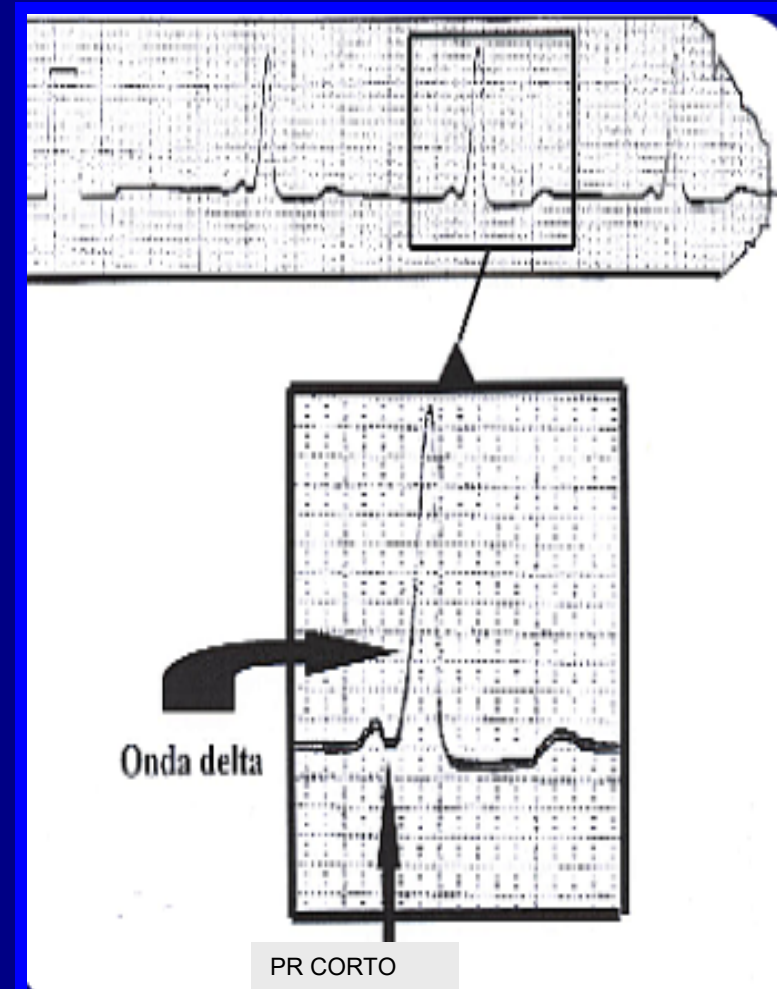
- 1930: Wolf, Parkinson y White:

Síndrome de WPW



Presencia PR corto y QRS ancho

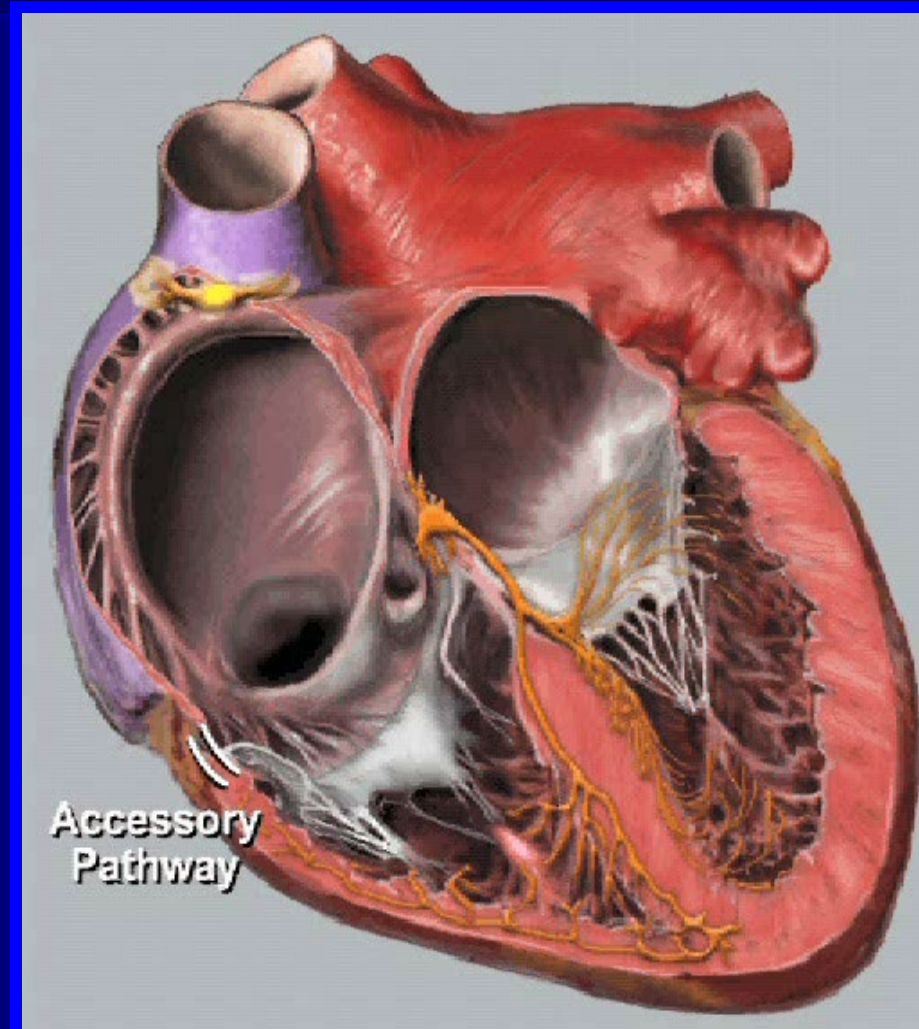
- 1940: Ohnell empleó el término de Preexcitación
- Síndrome de WPW: patrón típico de preexcitación + palpitaciones



EL WPW DE HOY, del siglo XXI

“Vía accesoria capaz de conducir en sentido AV ”

- Complejo de Fusión
- PR corto y onda Delta: Vía accesoria
- Final del QRS: Sistema normal de conducción



TIPOS WPW

WPW

TÍPICO

PR CORTO
QRS + DELTA

ATÍPICO

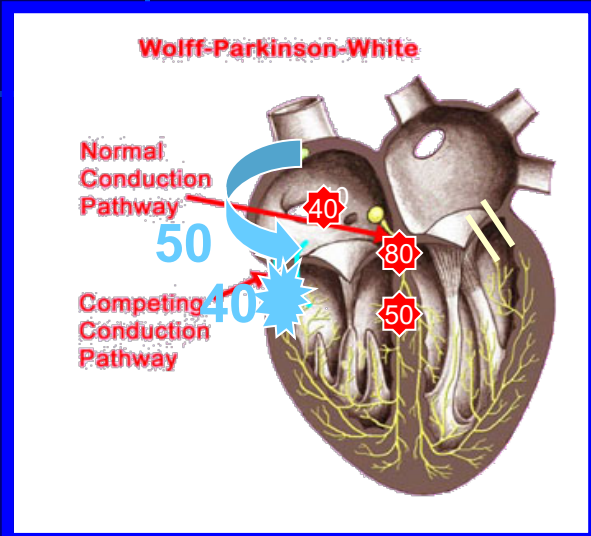
PR NO CORTO
Ó QRS NO ANCHO

NO EVIDENTE

PR NO CORTO
QRS NO ANCHO

¿POR QUÉ?

TÍPICO



TIEMPOS DE CONDUCCIÓN

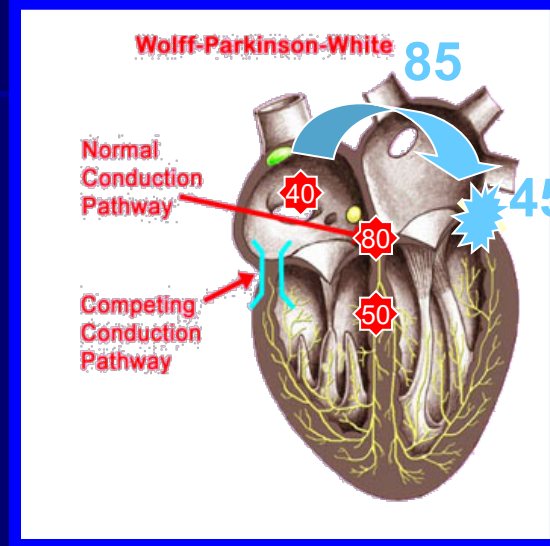
VÍA NORMAL NAV-HP: 170

VIA ACCESORIA: 90

PR: 90 ms

PREEXCITACIÓN: 80 ms

ATÍPICO



TIEMPOS DE CONDUCCIÓN

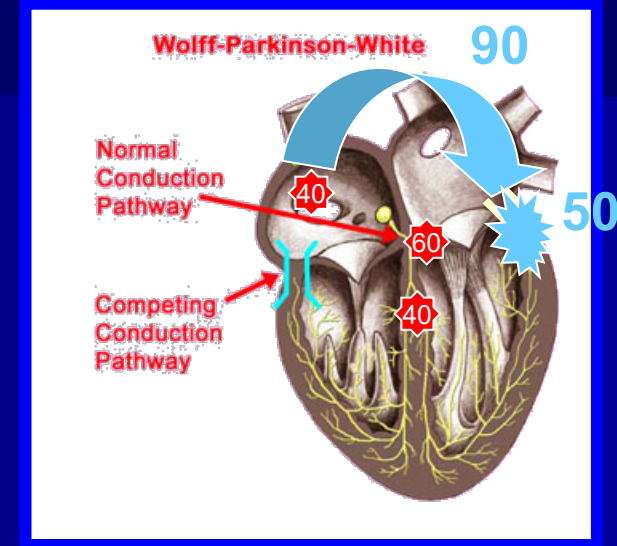
VÍA NORMAL NAV-HP: 170

VIA ACCESORIA: 130

PR: 130 ms

PREEXCITACIÓN: 40 ms

NO EVIDENTE



TIEMPOS DE CONDUCCIÓN

VÍA NORMAL NAV-HP: 140

VIA ACCESORIA: 140

PR: 140 ms

PREEXCITACIÓN: 0 ms

MANIFESTACIONES CLÍNICAS

- SINTOMÁTICOS:
 - Palpitaciones, Disnea, Opresión precordial, Síncope
 - Tratamiento: Ablación con RF

- ASINTOMÁTICOS:
 - Tratamiento:
 - Ablación con RF si trabajo de riesgo
 - EEF con el fin de Ablacionar:
 - Periodo refractario de la vía < 240 ms
 - Presencia de vías accesorias múltiples

TAQUIARRITMIAS EN WPW

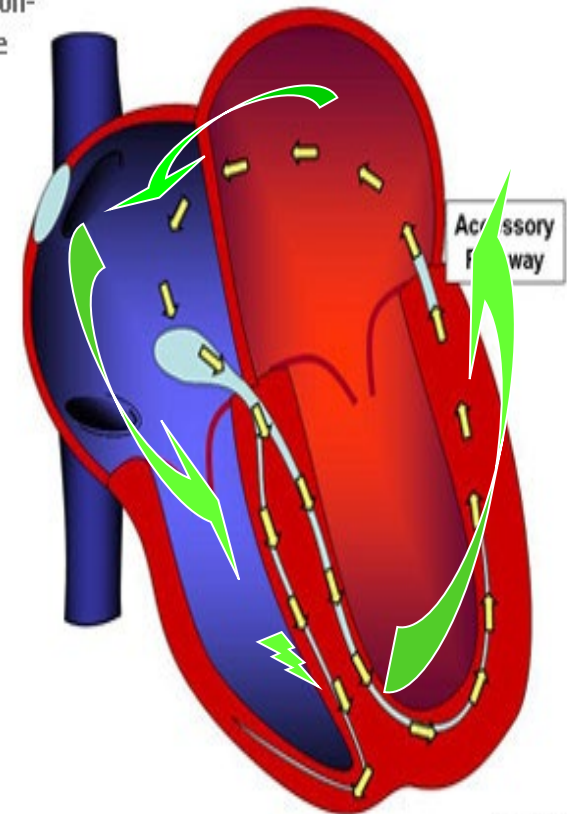
- 1. TAQUICARDIA:
 - ORTODRÓMICA
 - ANTIDRÓMICA

- 2. FIBRILACIÓN AURICULAR

TAQUICARDIA ORTODRÓMICA

- Frecuente en pacientes con WPW
- Utiliza:
 - El sistema de conducción normal en sentido anterógrado
 - La vía accesoria en sentido retrógrado
- No existe preexcitación
- La activación ventricular a través del sistema normal de conducción

Supraventricular Tachycardia
in Wolff-Parkinson-
White Syndrome



MUERTE SÚBITA EN EL WPW

- Incidencia: 0.1% anual
- Causa más frecuente:
 - FA con un frecuencia ventricular muy rápida a través de la vía accesoria que termina degenerando en FV
- Puede ser la primera manifestación clínica de un síndrome de WPW

TRATAMIENTO ABLACIÓN CON RADIOFRECUENCIA



ABLACIÓN CON RF

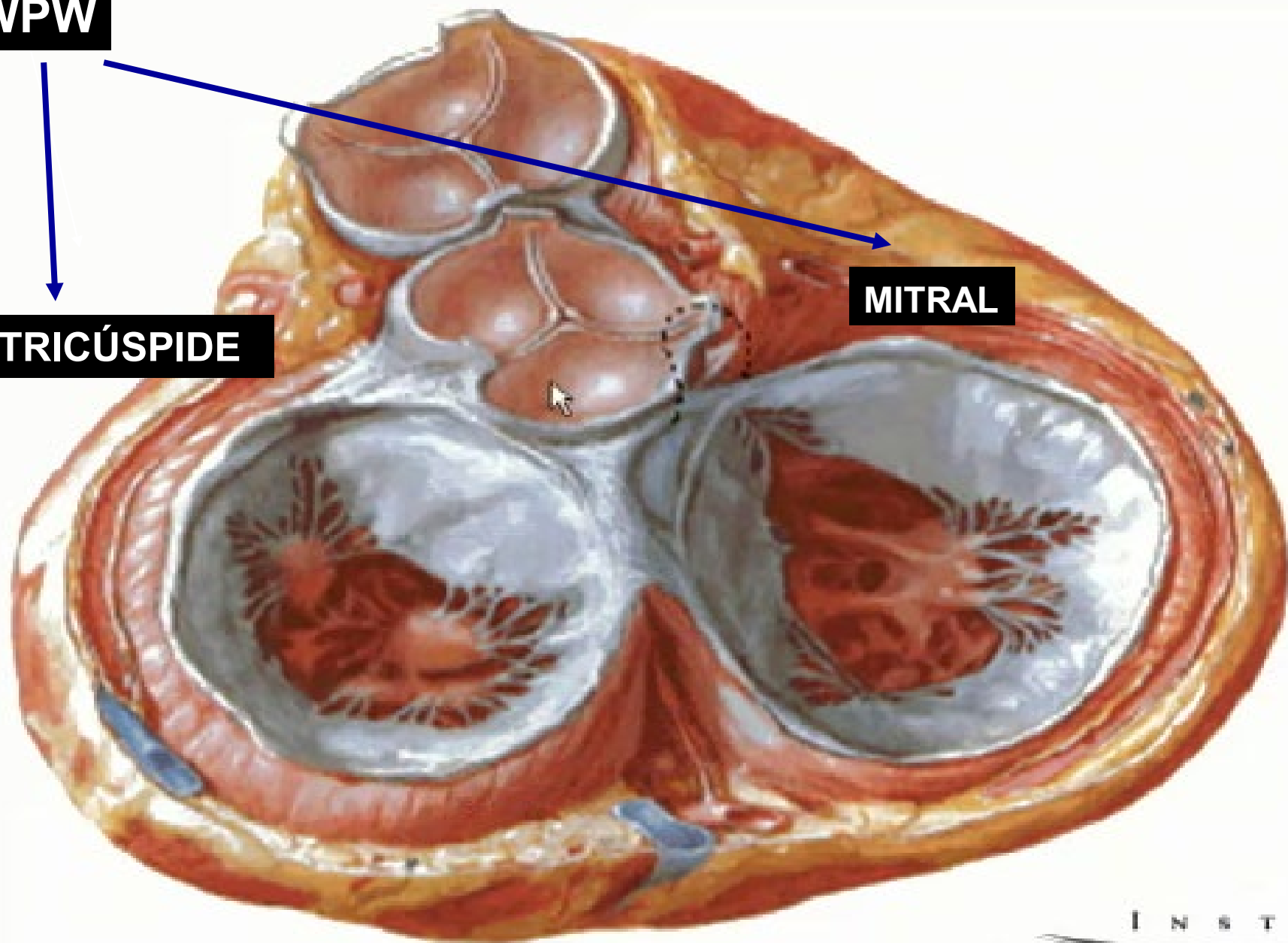
- Tratamiento de elección en WPW, en manos expertas representa la curación del problema
- Exige una planificación previa que incluye:
 1. Localización ECG
 2. Elección de vía acceso vascular
 3. Selección Técnica de Ablación
 4. Localización de la vía
 5. Selección del punto de aplicación

LOCALIZACIÓN ANATÓMICA

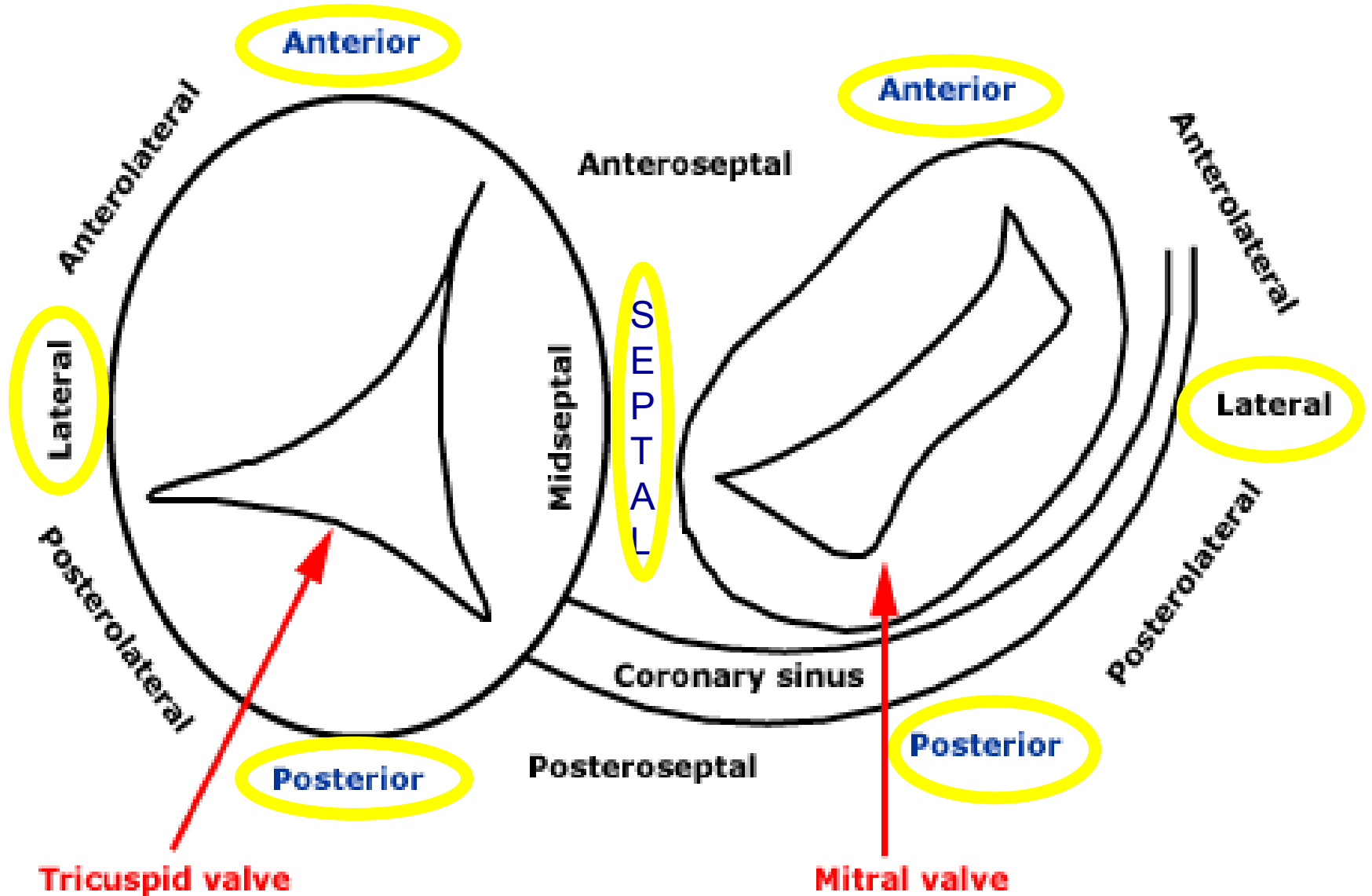
WPW

TRICÚSPIDE

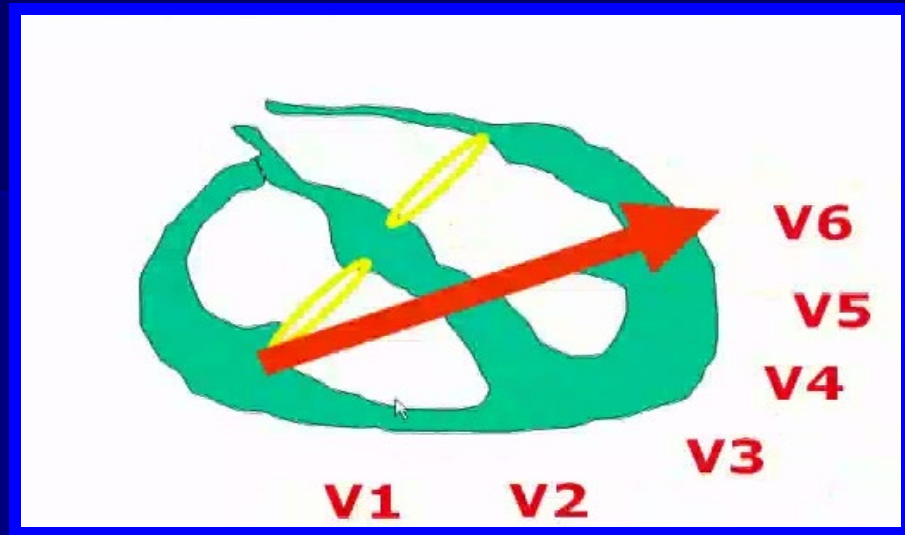
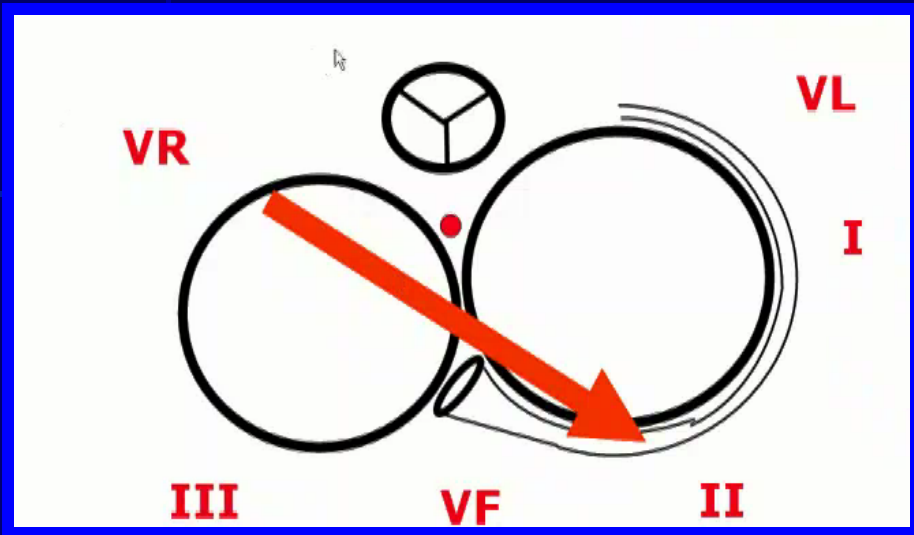
MITRAL



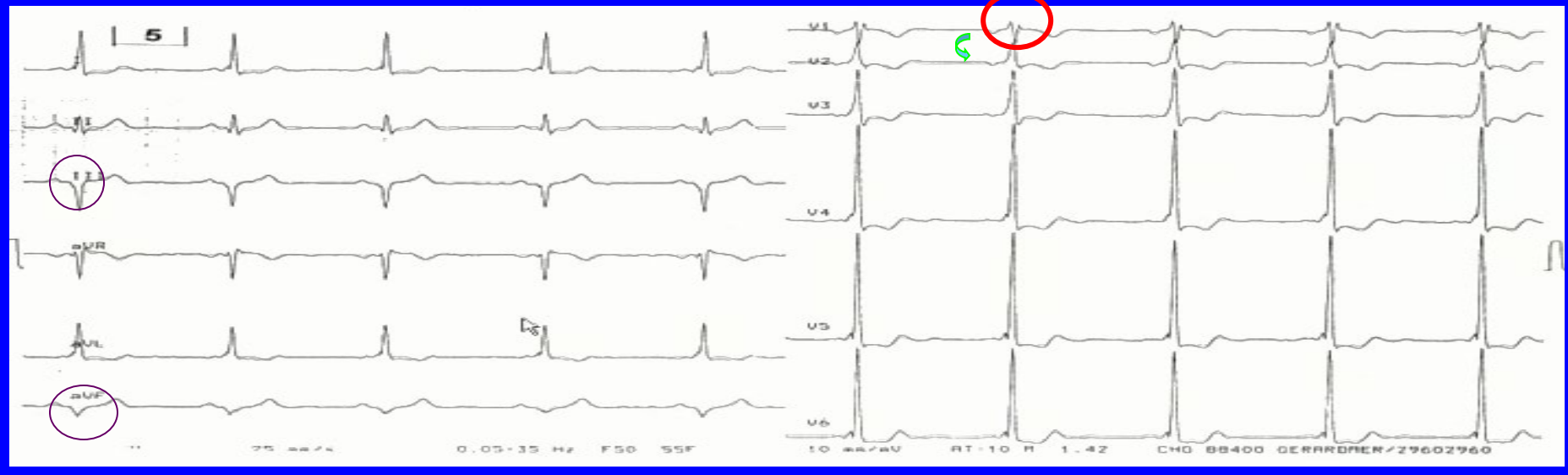
LOCALIZACIÓN ANATÓMICA



1. LOCALIZACIÓN ECG



VÍA DERECHA SEPTAL

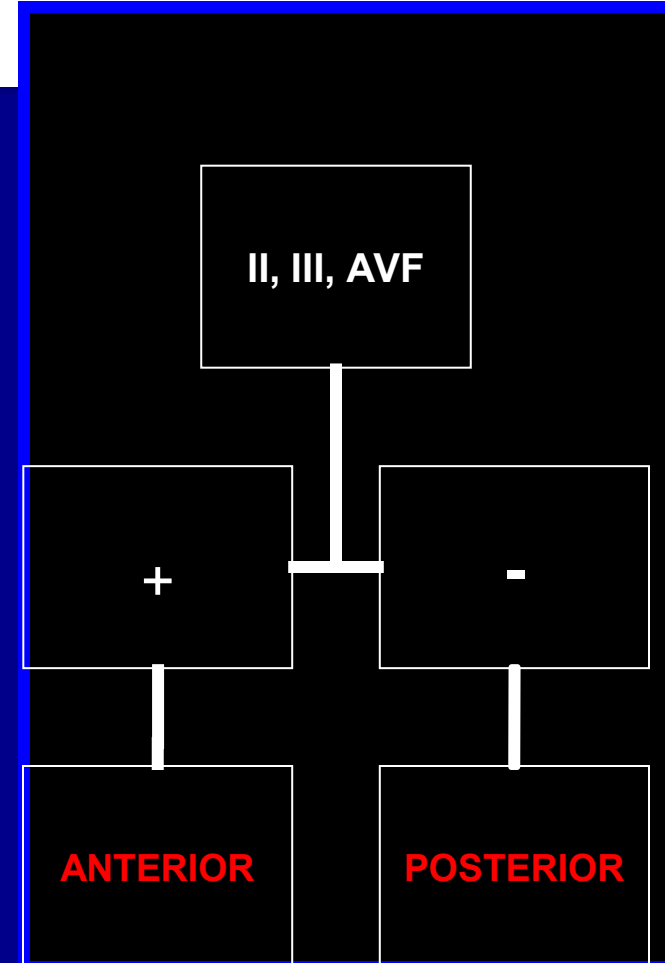
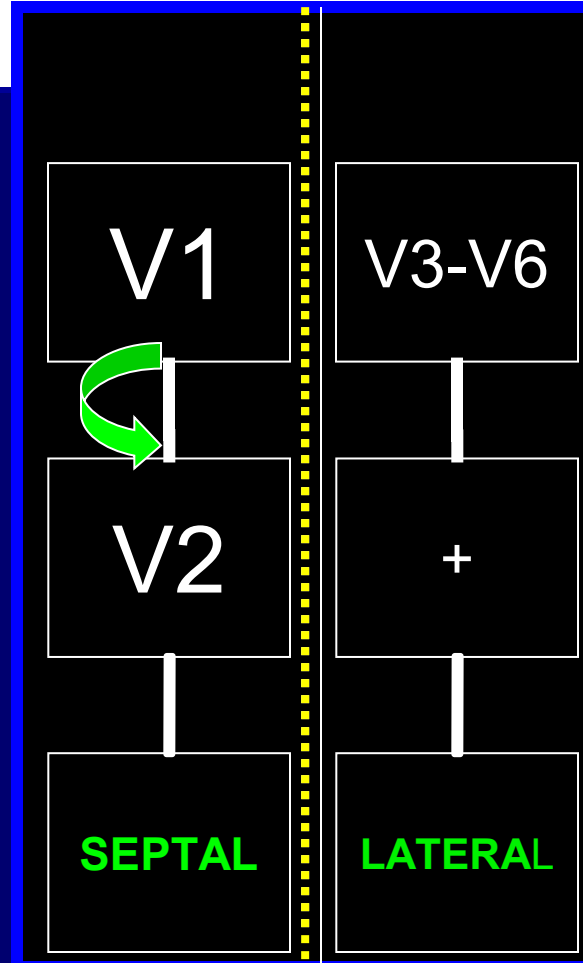
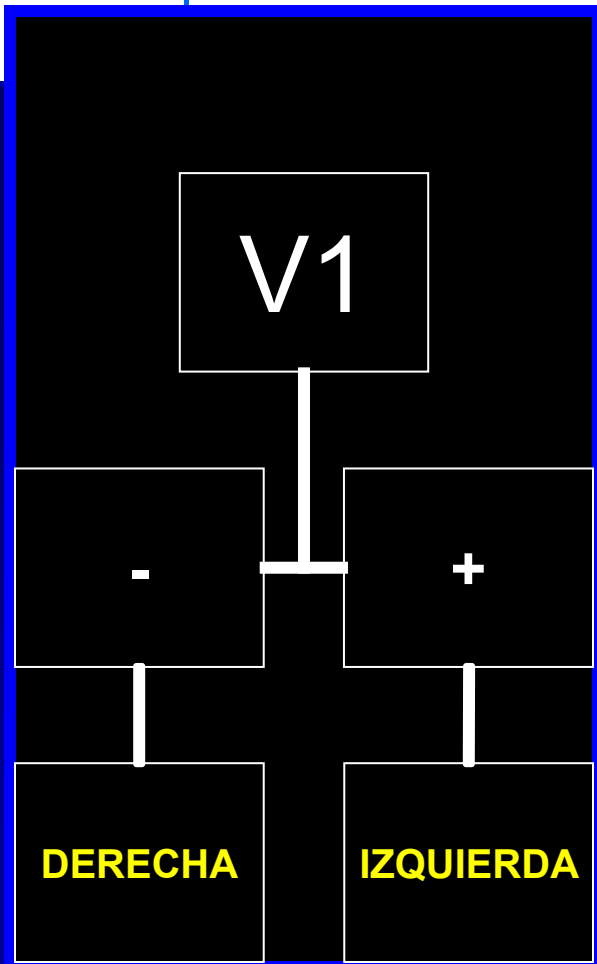


ALGORITMO

1

2

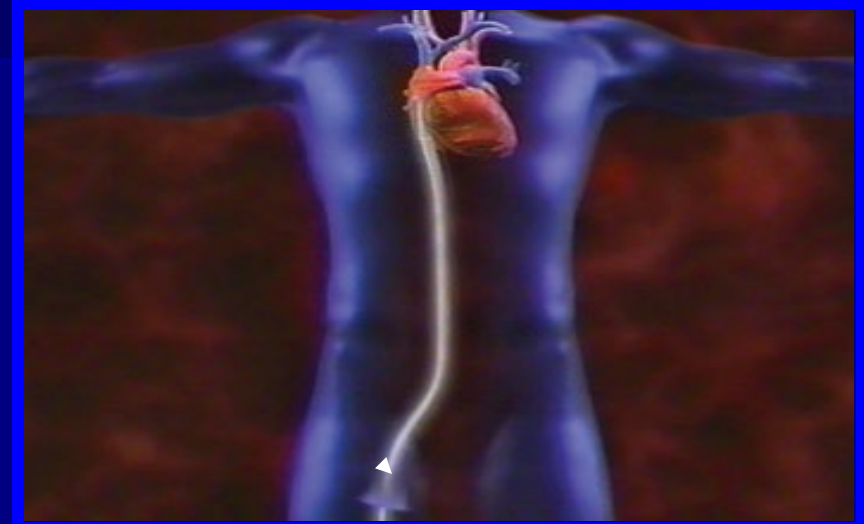
3



2. ELECCIÓN DE LA VÍA ACCESO VASCULAR

1. VENOSA:

- Vena femoral derecha
- Para las vías derechas y la mayor parte de las septales

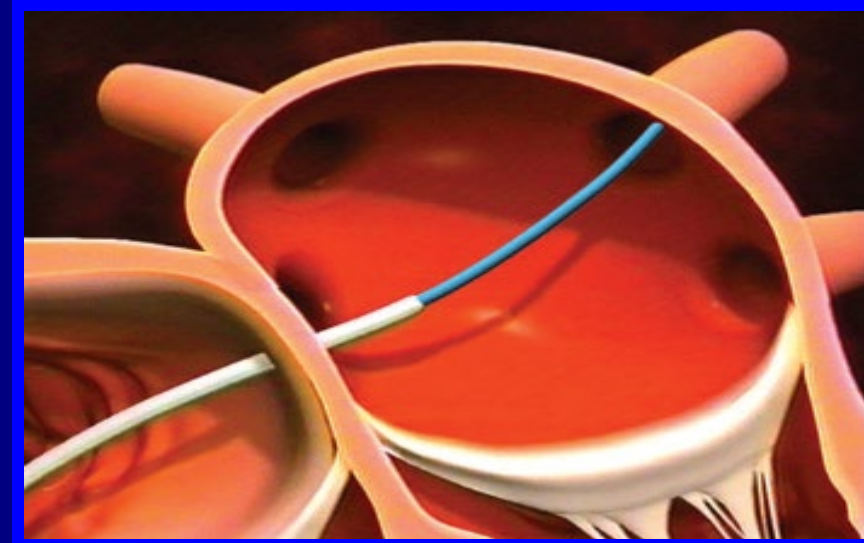


2. ARTERIAL:

- Para las vías izquierdas y algunas septales posteriores

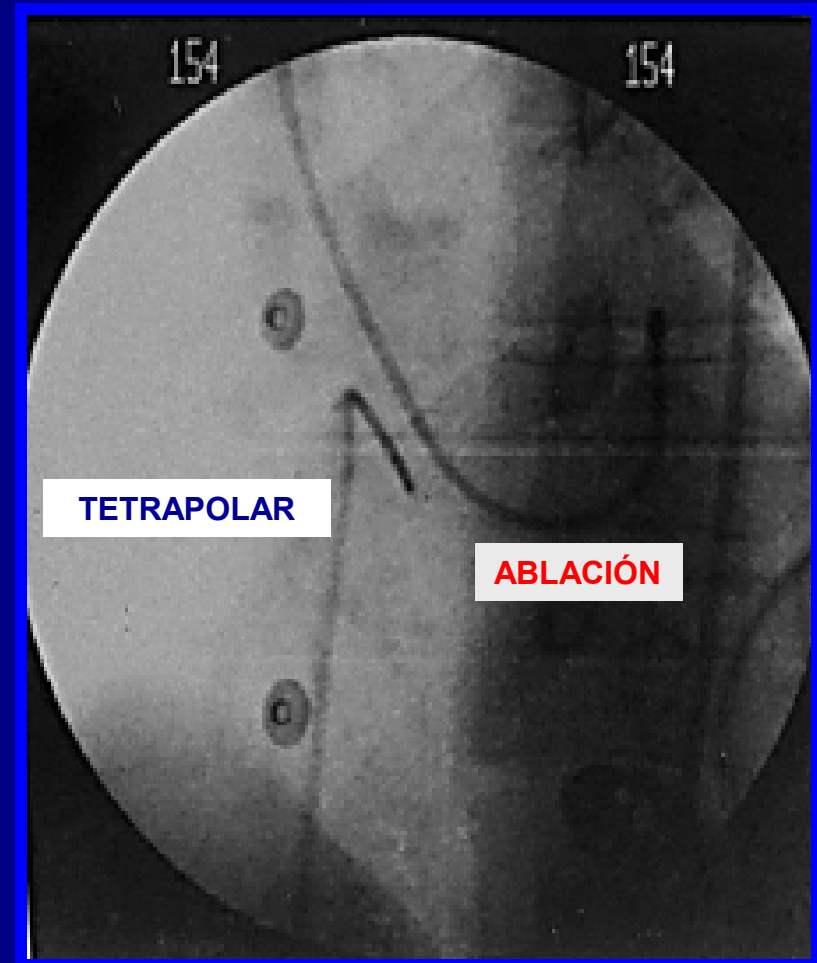
3. TRANSEPTAL:

- Excepcional, estenosis aórtica, niños



3. SELECCIÓN TÉCNICA DE ABLACIÓN

- *Catéter único frente a catéter múltiple:*
- Catéter Tetrapolar en la AD:
Estimular, ↑ la preexcitación.
y comprobar el resultado de la ablación
- Catéter de Ablación de 4mm:
En vertiente auricular en anillo tricúspide
En vertiente ventricular en anillo mitral



4. LOCALIZACIÓN DE LA VÍA

5. SELECCIÓN DEL PUNTO DE APLICACIÓN DE RF

- Los criterios ECG y EEF delimitan la zona de inserción de la vía
- La decisión definitiva con el propio catéter de ablación
- El objetivo es la inserción ventricular de la vía accesoria, que se identifica en:
 - RS
 - Durante estimulación auricular
- La activación ventricular debe preceder ó al menos coincidir con el comienzo de la onda delta

RESULTADOS Y COMPLICACIONES

- Éxito: 98%
- Recurrencias tras la ablación con éxito: 10%
- Tasa de complicaciones: 3-5%
 - Trombo embolicas: 1-2%
 - Bloqueo AV: 1-2%
 - Hemorrágicas: 0.4%
 - Perforación / Taponamiento: 0.4%
 - Hematomas en la zona de punción. Vías izquierdas

The image shows two female nurses in blue scrubs working at a computer workstation in a clinical setting. They are looking at a monitor and keyboard. The background includes a wall with electrical outlets and a computer monitor. The text "ATENCIÓN DE ENFERMERÍA" is overlaid in a white box with blue text.

ATENCIÓN DE ENFERMERÍA

ENFERMERA DE UNIDAD DE ARRITMIAS

- ESPECIALISTA EN CARDIOLÓGIA
- ESPECIALISTA EN ELECTROFISIOLOGÍA
- DEDICACIÓN DIARIA



ATENCIÓN PREPROCEDIMIENTO



ATENCIÓN PREPROCEDIMIENTO

[vídeo revisar historia](#)



ATENCIÓN PREPROCEDIMIENTO



ATENCIÓN PROCEDIMIENTO





EL POLIGRAFO

LO QUE TODOS MIRAMOS

VIA DERECHA

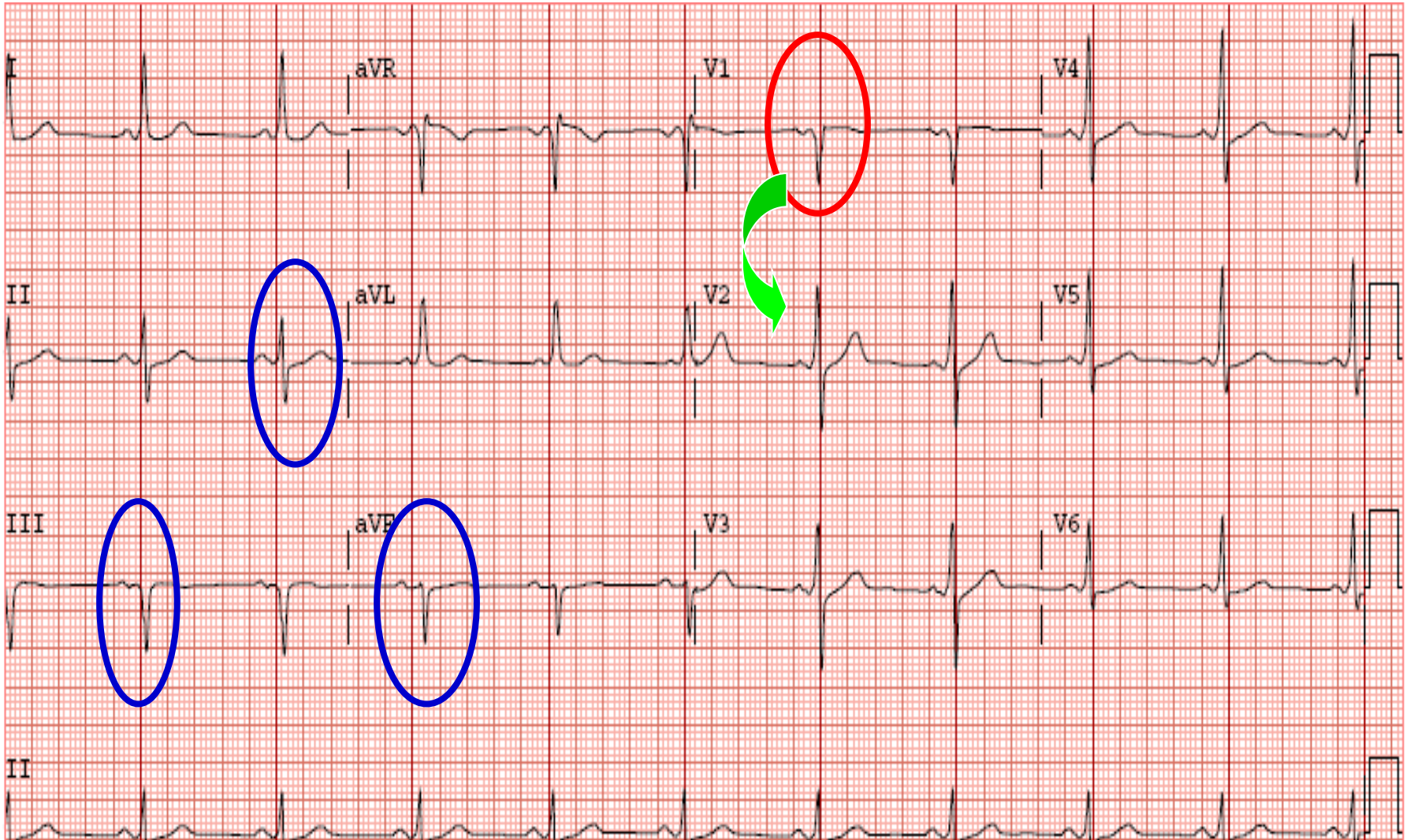
- Paciente de 53 años. Sin factores de riesgo cardiovascular conocidos
- Diagnosticado de Wolf-Parkinson-White
- Presenta episodios sincopales y taquicardias supraventriculares
- Tratamiento actual: Opiren

1?



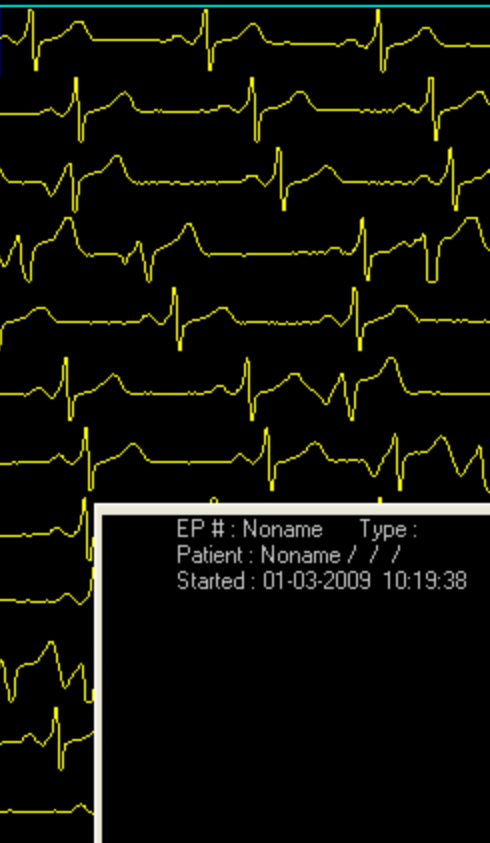
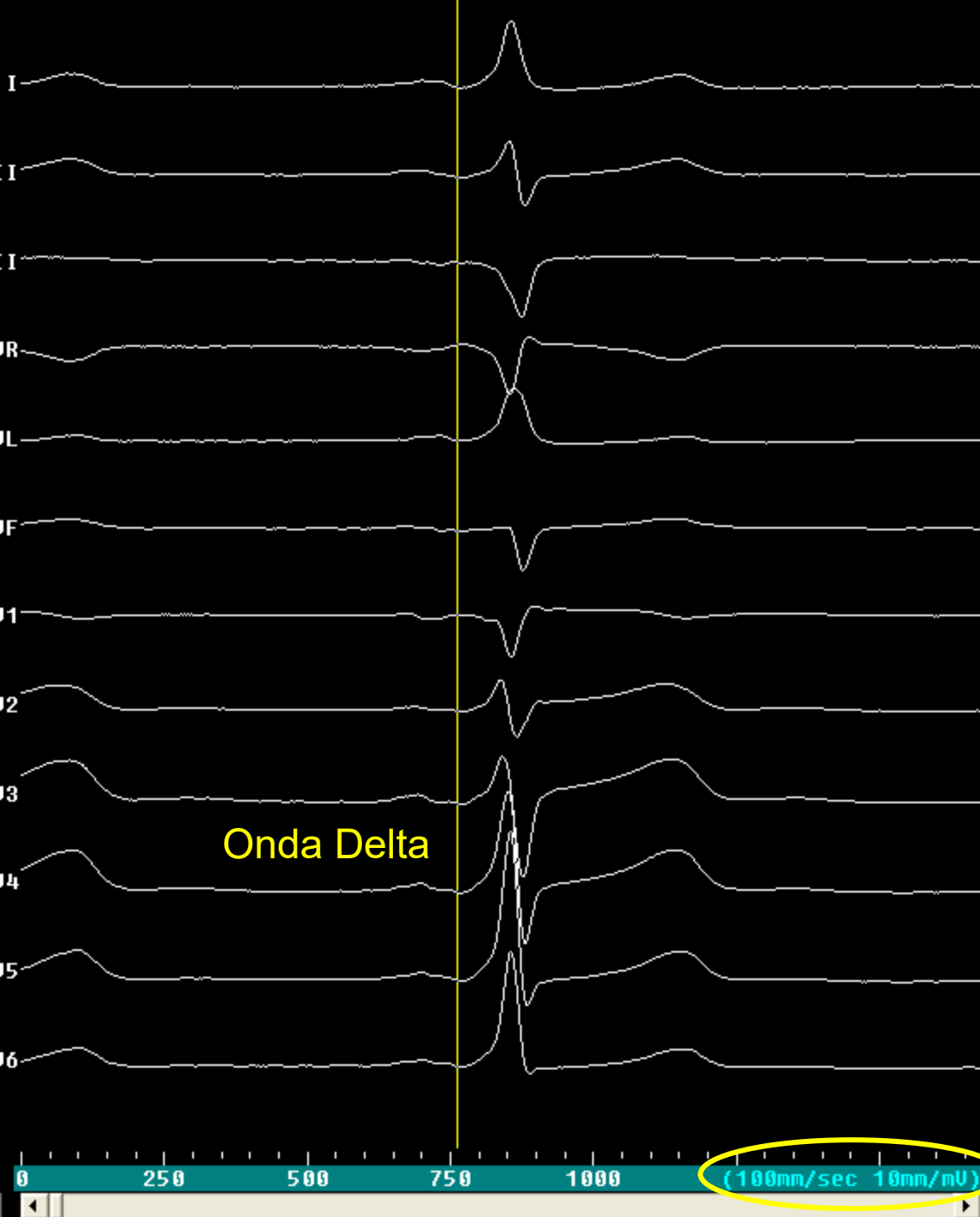
ANAMNESIS EXPLORACIÓN FÍSICA DIAGNÓSTICO TRATAMIENTO

ECG : RS con preexcitación ventricular compatible con Vía Derecha Septal Posterior





ECG: ONDA DELTA + PRECOZ



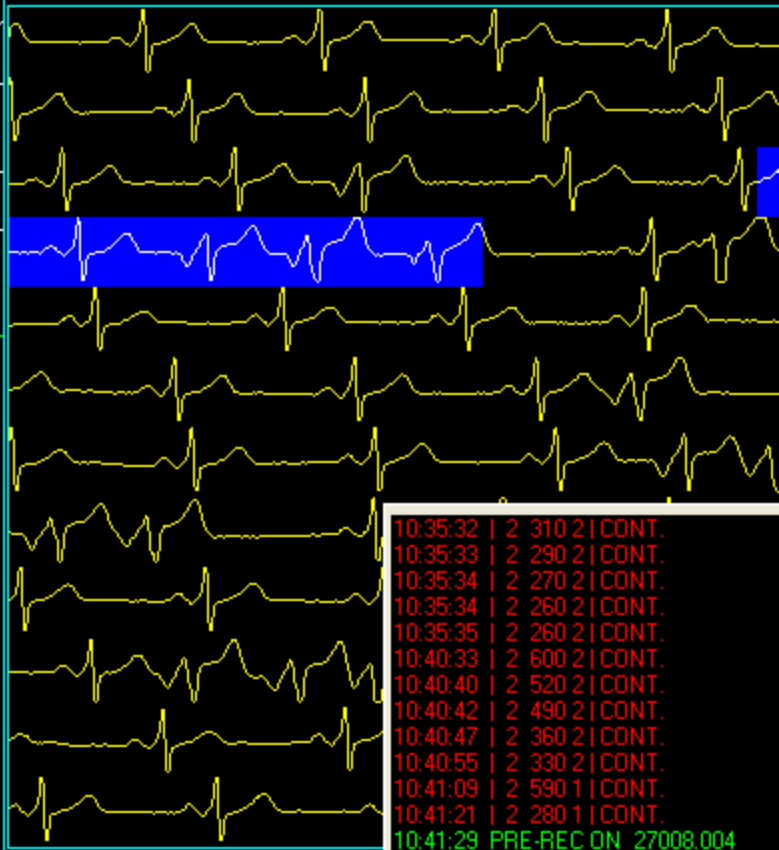
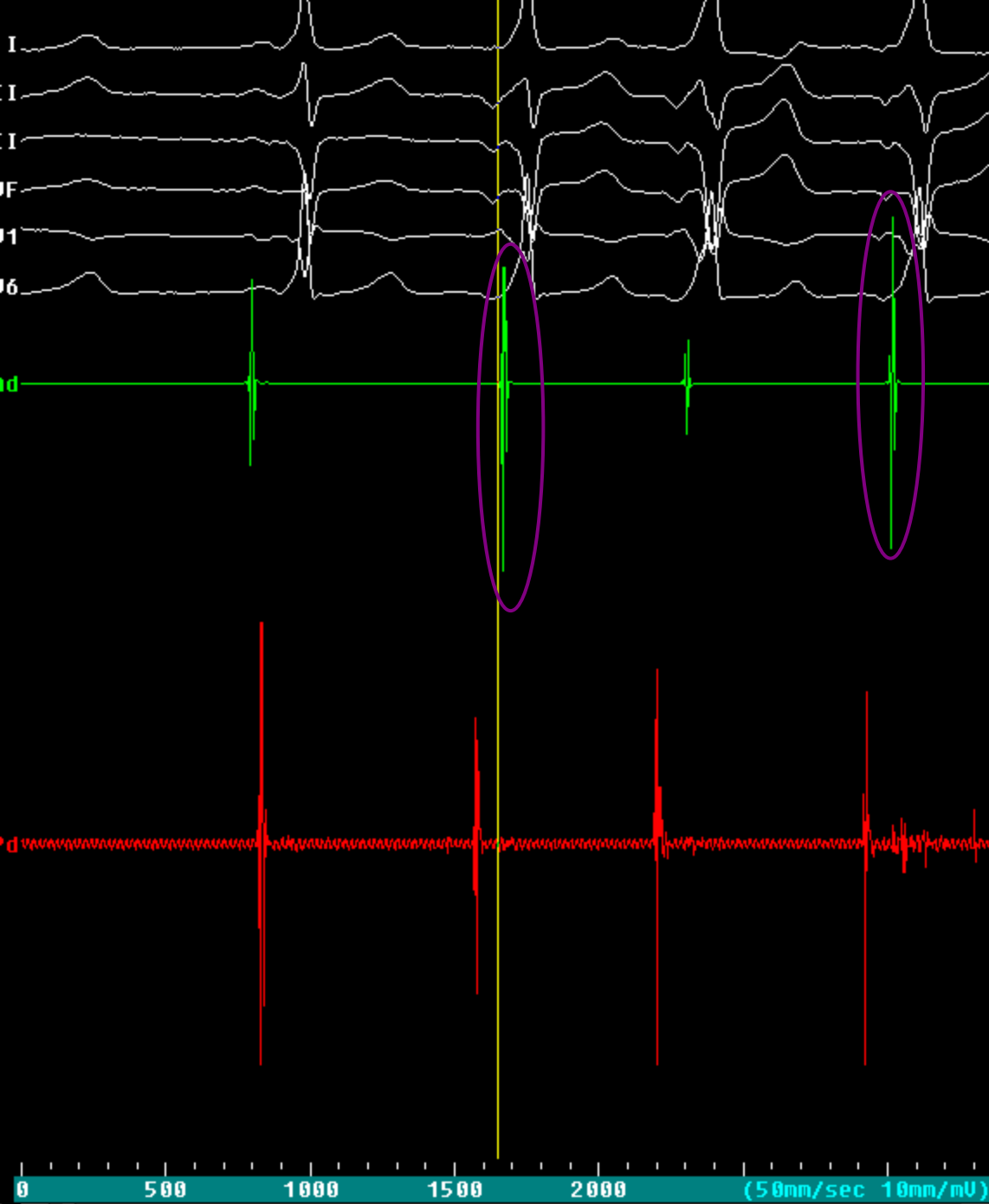
EP #: Noname Type:
Patient: Noname / / /
Started: 01-03-2009 10:19:38

(100mm/sec 10mm/mV)

Log Generator Pressure Hol

Last File Time Online Stopwatch ECG notch INT notch Trigger delay

ESTIMULACION AURICULAR

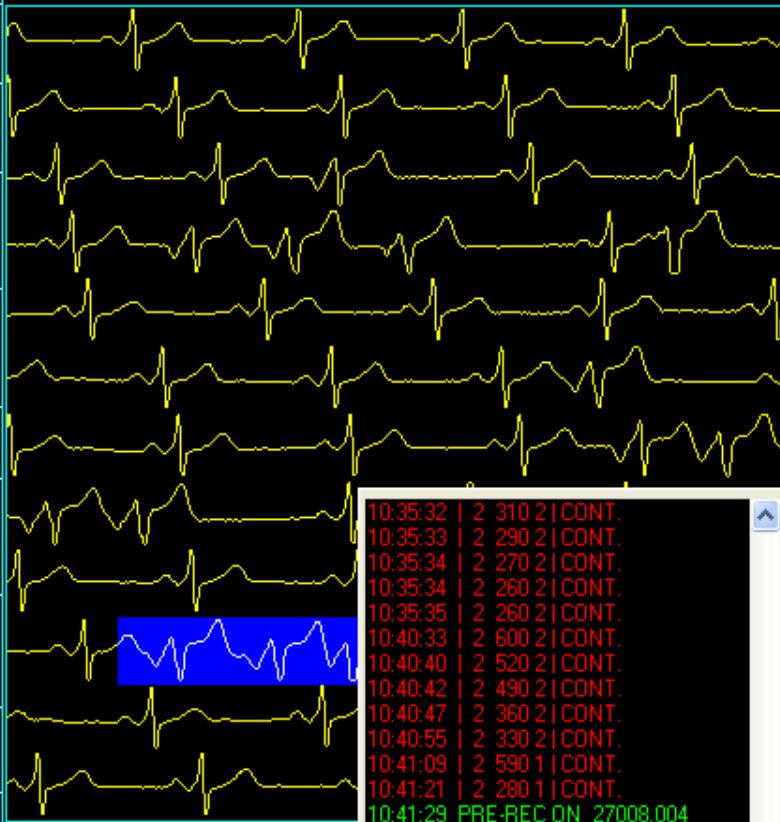
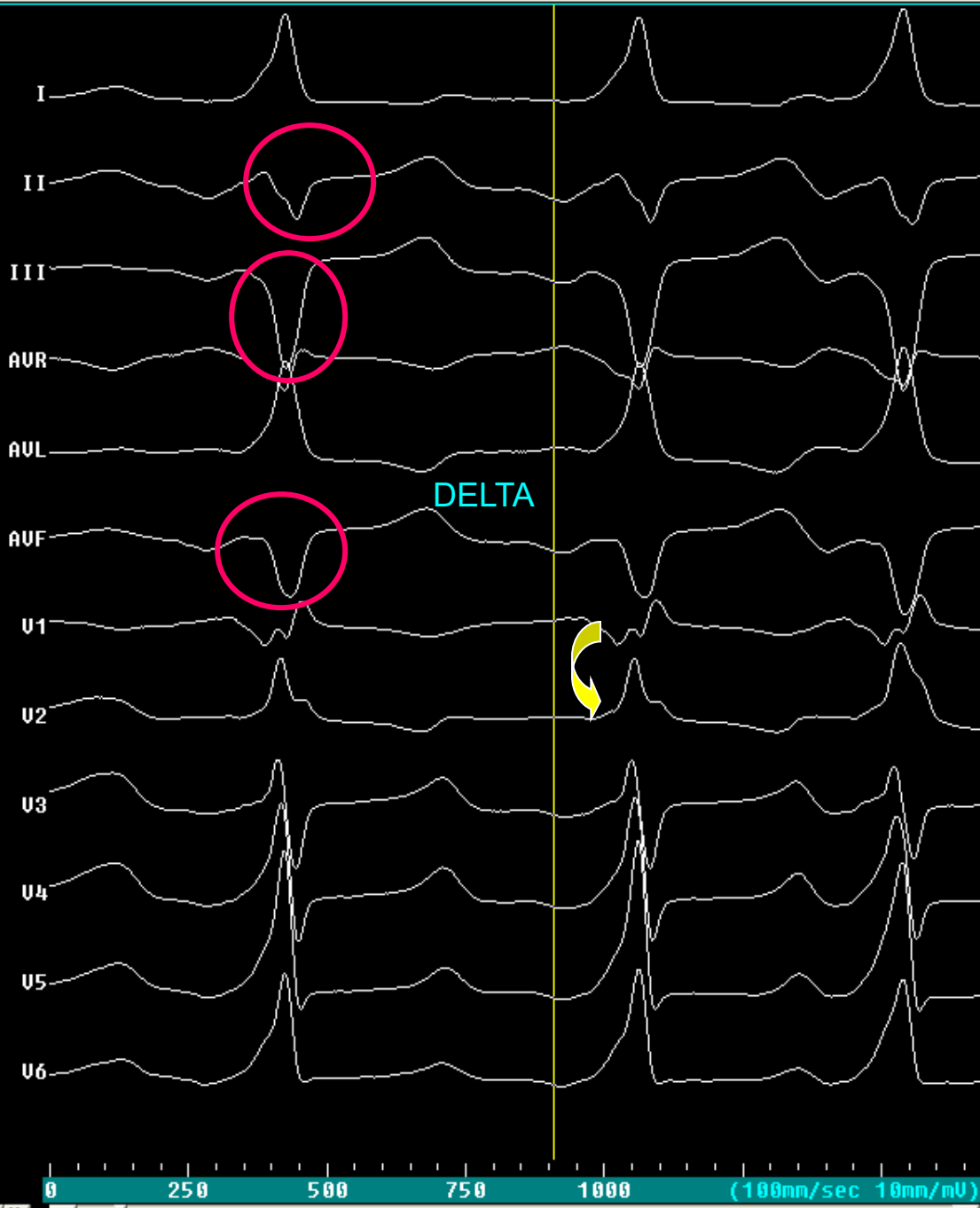


10:35:32	2	310	2	CONT.
10:35:33	2	290	2	CONT.
10:35:34	2	270	2	CONT.
10:35:34	2	260	2	CONT.
10:35:35	2	260	2	CONT.
10:40:33	2	600	2	CONT.
10:40:40	2	520	2	CONT.
10:40:42	2	490	2	CONT.
10:40:47	2	360	2	CONT.
10:40:55	2	330	2	CONT.
10:41:09	2	590	1	CONT.
10:41:21	2	280	1	CONT.
10:41:29	PRE-REC ON 27008.004			
10:41:42	1	390	1	1 370 1 SINGLE
10:41:44	1	390	1	1 360 1 SINGLE
10:41:47	1	390	1	1 350 1 SINGLE
10:41:49	1	390	1	1 340 1 SINGLE
10:41:51	1	390	1	1 330 1 SINGLE
10:41:53	1	390	1	1 320 1 SINGLE
10:41:55	1	390	1	1 310 1 SINGLE
10:41:57	1	390	1	1 300 1 SINGLE
10:42:40	2	600	2	CONT. 27008.004
10:47:47	2	600	2	CONT. 27008.004
10:47:59	2	300	2	CONT. 27008.004
10:48:02	REC OFF 27008.004			
11:01:42	End of procedure			

0 500 1000 1500 2000 (50mm/sec 10mm/mV)

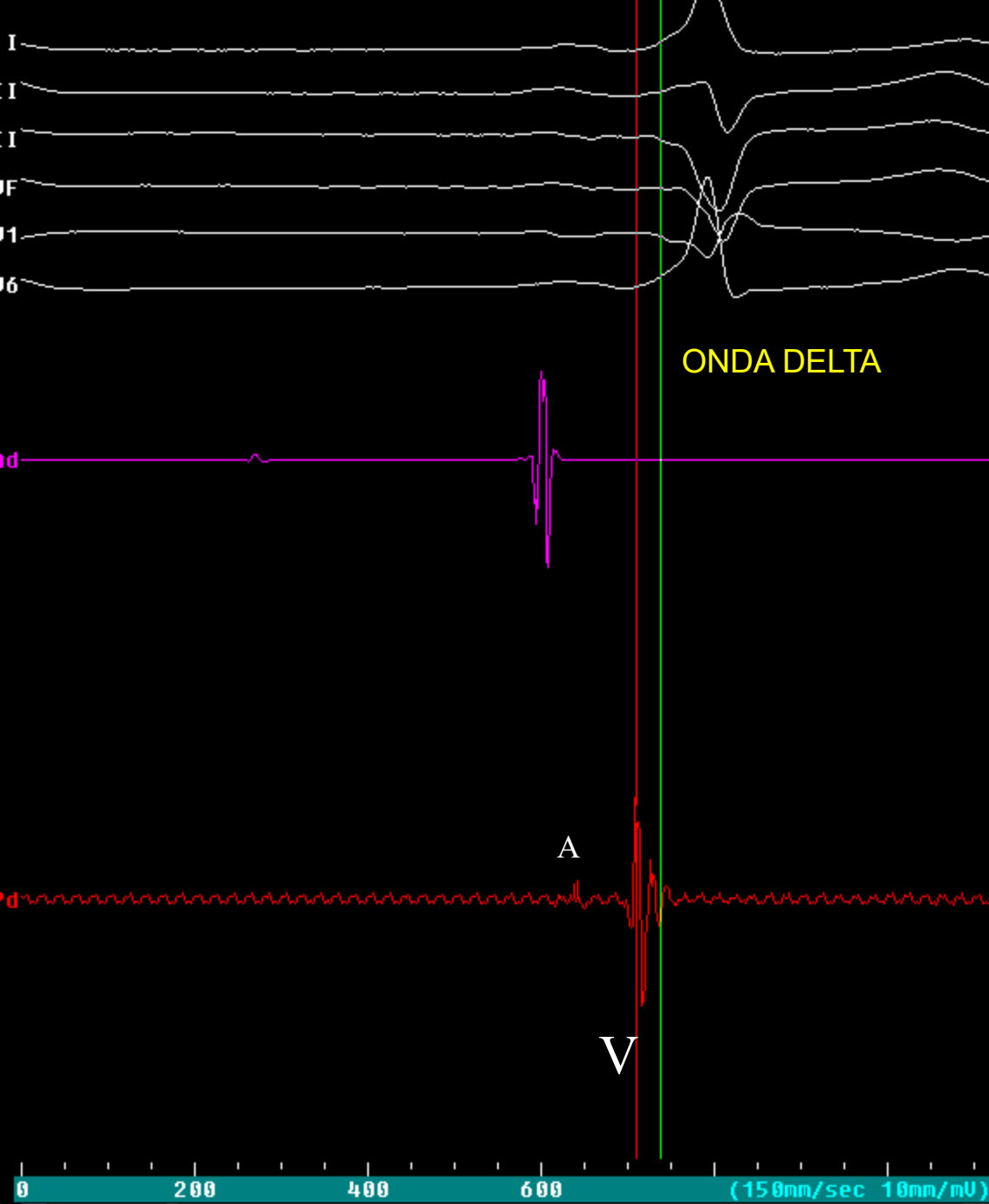
Log Generator Pressure Hol

MÁXIMA PREEXCITACIÓN ESTIMULACIÓN AURICULAR



10:35:32	2	310	2	CONT.
10:35:33	2	290	2	CONT.
10:35:34	2	270	2	CONT.
10:35:34	2	260	2	CONT.
10:35:35	2	260	2	CONT.
10:40:33	2	600	2	CONT.
10:40:40	2	520	2	CONT.
10:40:42	2	490	2	CONT.
10:40:47	2	360	2	CONT.
10:40:55	2	330	2	CONT.
10:41:09	2	590	1	CONT.
10:41:21	2	280	1	CONT.
10:41:29	PRE-REC ON	27008.004		
10:41:42	1	390	1	1 370 1 SINGLE
10:41:44	1	390	1	1 360 1 SINGLE
10:41:47	1	390	1	1 350 1 SINGLE
10:41:49	1	390	1	1 340 1 SINGLE
10:41:51	1	390	1	1 330 1 SINGLE
10:41:53	1	390	1	1 320 1 SINGLE
10:41:55	1	390	1	1 310 1 SINGLE
10:41:57	1	390	1	1 300 1 SINGLE
10:42:40	2	600	2	CONT. 27008.004
10:47:47	2	600	2	CONT. 27008.004
10:47:59	2	300	2	CONT. 27008.004
10:48:02	REC OFF	27008.004		
11:01:42	End of procedure			

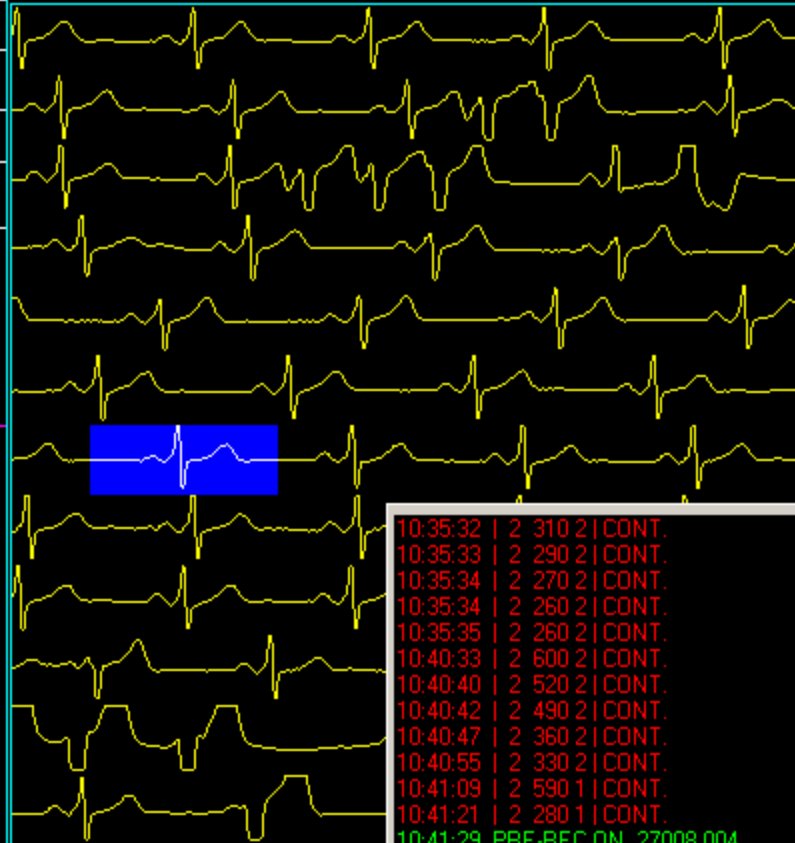
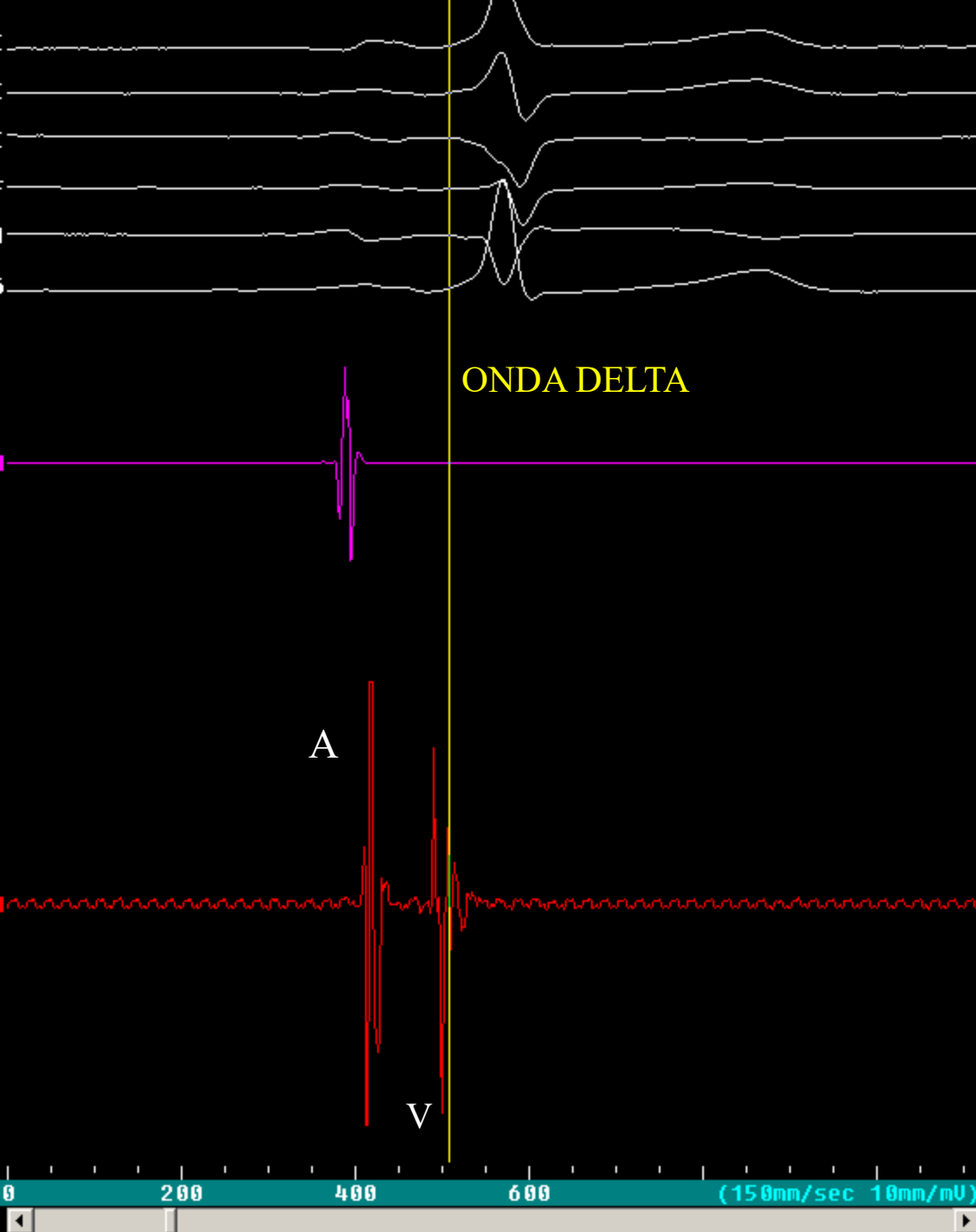
PREEXCITACIÓN 28



10:35:32	2	310	2	CONT.
10:35:33	2	290	2	CONT.
10:35:34	2	270	2	CONT.
10:35:34	2	260	2	CONT.
10:35:35	2	260	2	CONT.
10:40:33	2	600	2	CONT.
10:40:40	2	520	2	CONT.
10:40:42	2	490	2	CONT.
10:40:47	2	360	2	CONT.
10:40:55	2	330	2	CONT.
10:41:09	2	590	1	CONT.
10:41:21	2	280	1	CONT.
10:41:29	PRE-REC ON 27008.004			
10:41:42	1	390	1	1 370 1 SINGLE
10:41:44	1	390	1	1 360 1 SINGLE
10:41:47	1	390	1	1 350 1 SINGLE
10:41:49	1	390	1	1 340 1 SINGLE
10:41:51	1	390	1	1 330 1 SINGLE
10:41:53	1	390	1	1 320 1 SINGLE
10:41:55	1	390	1	1 310 1 SINGLE
10:41:57	1	390	1	1 300 1 SINGLE
10:42:40	2	600	2	CONT. 27008.004
10:47:47	2	600	2	CONT. 27008.004
10:47:59	2	300	2	CONT. 27008.004
10:48:02	REC OFF 27008.004			
11:01:42	End of procedure			

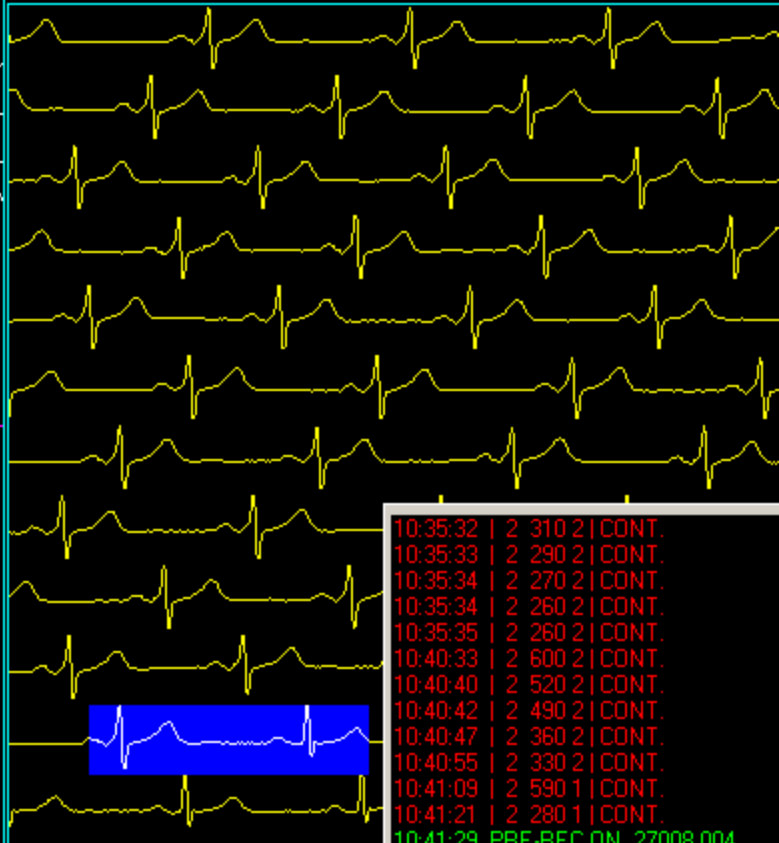
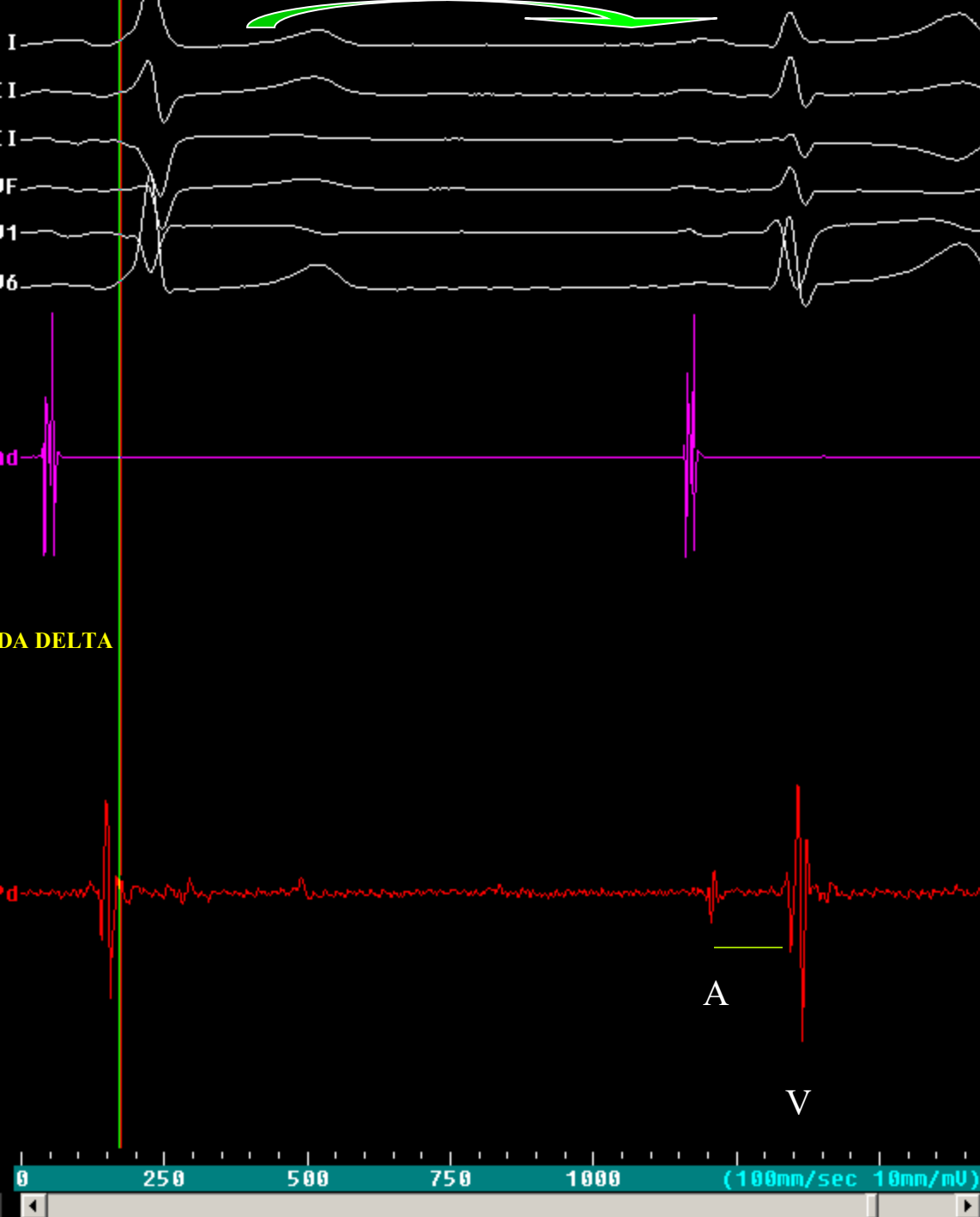
4. LOCALIZACION VIA ACCESORIA

5. SELECCIÓN PUNTO DE APLICACIÓN



10:35:32		2	310	2		CONT.
10:35:33		2	290	2		CONT.
10:35:34		2	270	2		CONT.
10:35:34		2	260	2		CONT.
10:35:35		2	260	2		CONT.
10:40:33		2	600	2		CONT.
10:40:40		2	520	2		CONT.
10:40:42		2	490	2		CONT.
10:40:47		2	360	2		CONT.
10:40:55		2	330	2		CONT.
10:41:09		2	590	1		CONT.
10:41:21		2	280	1		CONT.
10:41:29						PRE-REC ON 27008.004
10:41:42		1	390	1		1 370 1 SINGLE
10:41:44		1	390	1		1 360 1 SINGLE
10:41:47		1	390	1		1 350 1 SINGLE
10:41:49		1	390	1		1 340 1 SINGLE
10:41:51		1	390	1		1 330 1 SINGLE
10:41:53		1	390	1		1 320 1 SINGLE
10:41:55		1	390	1		1 310 1 SINGLE
10:41:57		1	390	1		1 300 1 SINGLE
10:42:40		2	600	2		CONT. 27008.004
10:47:47		2	600	2		CONT. 27008.004
10:47:59		2	300	2		CONT. 27008.004
10:48:02						REC OFF 27008.004
11:01:42						End of procedure

DESAPARICIÓN PREEXCITACIÓN

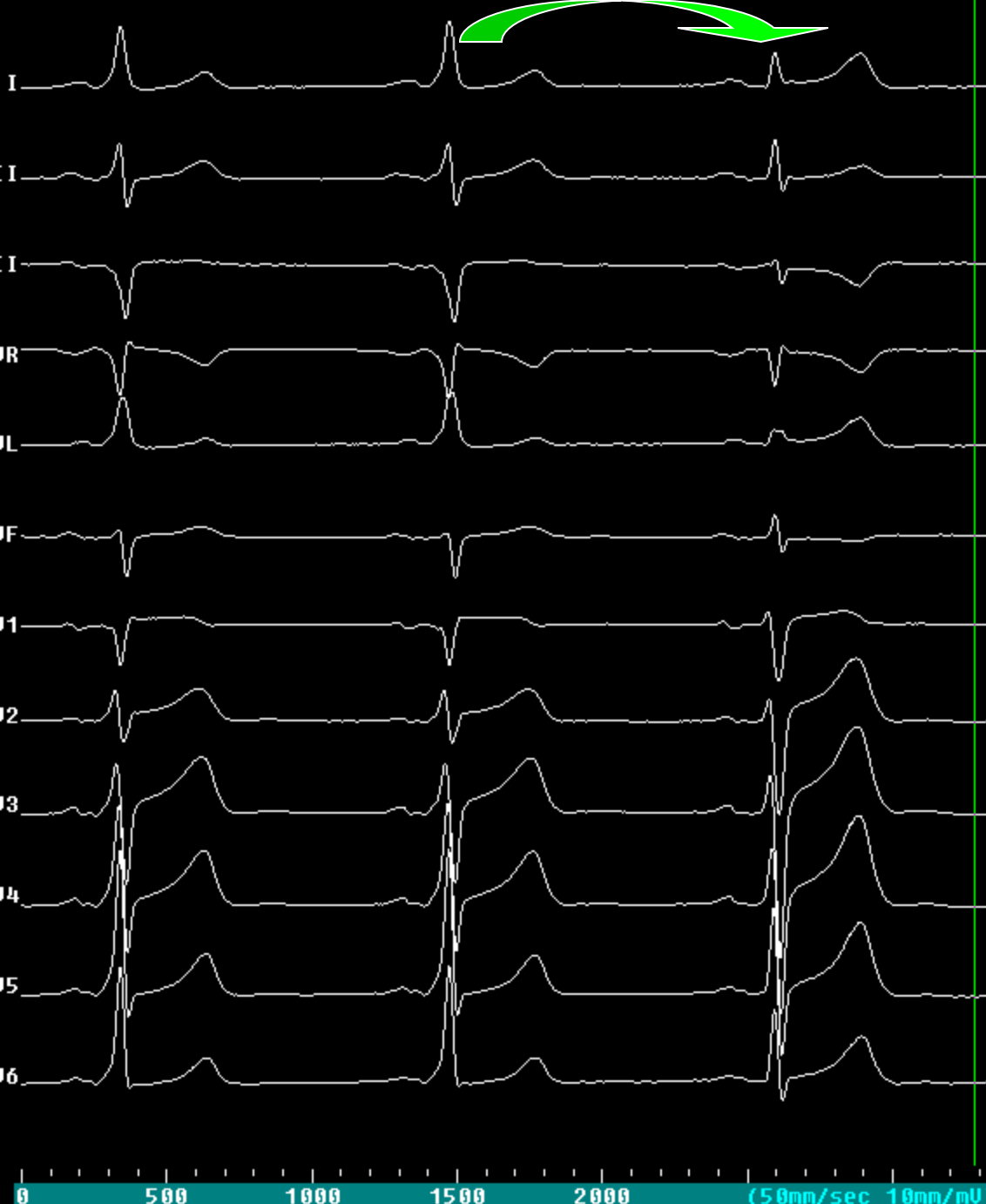


10:35:32	2	310	2	CONT.
10:35:33	2	290	2	CONT.
10:35:34	2	270	2	CONT.
10:35:34	2	260	2	CONT.
10:35:35	2	260	2	CONT.
10:40:33	2	600	2	CONT.
10:40:40	2	520	2	CONT.
10:40:42	2	490	2	CONT.
10:40:47	2	360	2	CONT.
10:40:55	2	330	2	CONT.
10:41:09	2	590	1	CONT.
10:41:21	2	280	1	CONT.
10:41:29	PRE-REC ON 27008.004			
10:41:42	1	390	1	1 370 1 SINGLE
10:41:44	1	390	1	1 360 1 SINGLE
10:41:47	1	390	1	1 350 1 SINGLE
10:41:49	1	390	1	1 340 1 SINGLE
10:41:51	1	390	1	1 330 1 SINGLE
10:41:53	1	390	1	1 320 1 SINGLE
10:41:55	1	390	1	1 310 1 SINGLE
10:41:57	1	390	1	1 300 1 SINGLE
10:42:40	2	600	2	CONT. 27008.004
10:47:47	2	600	2	CONT. 27008.004
10:47:59	2	300	2	CONT. 27008.004
10:48:02	REC OFF 27008.004			
11:01:42	End of procedure			

0 250 500 750 1000 (100mm/sec 10mm/mV)

Log Generator Pressure Hol

DESAPARICION PREEXCITACION



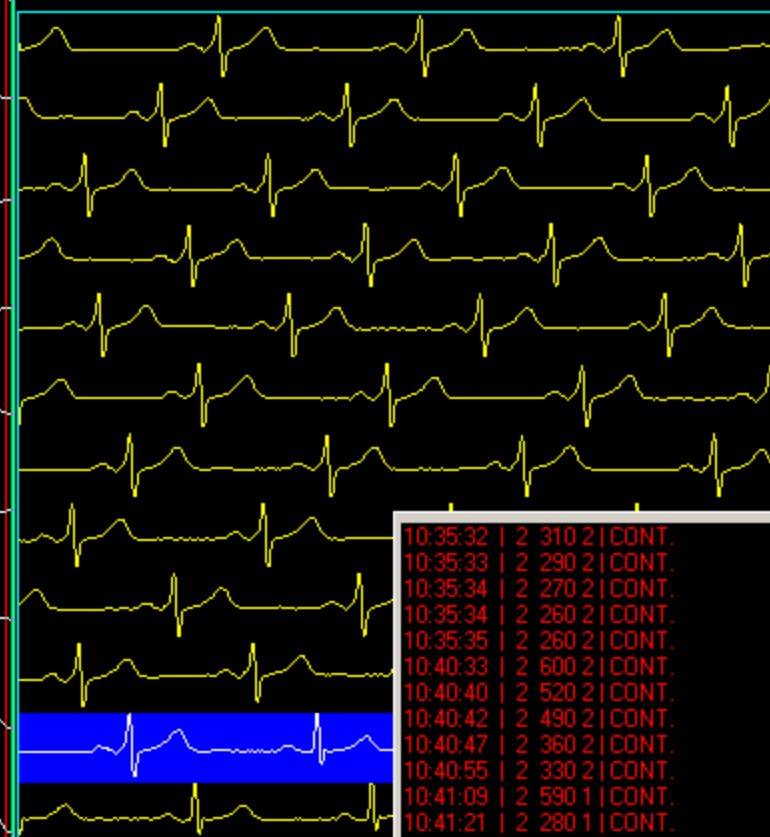
10:35:32	2	310 2	CONT.
10:35:33	2	290 2	CONT.
10:35:34	2	270 2	CONT.
10:35:35	2	260 2	CONT.
10:40:33	2	600 2	CONT.
10:40:40	2	520 2	CONT.
10:40:42	2	490 2	CONT.
10:40:47	2	360 2	CONT.
10:40:55	2	330 2	CONT.
10:41:09	2	590 1	CONT.
10:41:21	2	280 1	CONT.
10:41:29	PRE-REC ON	27008.004	
10:41:42	1	390 1 1 370 1	SINGLE
10:41:44	1	390 1 1 360 1	SINGLE
10:41:47	1	390 1 1 350 1	SINGLE
10:41:49	1	390 1 1 340 1	SINGLE
10:41:51	1	390 1 1 330 1	SINGLE
10:41:53	1	390 1 1 320 1	SINGLE
10:41:55	1	390 1 1 310 1	SINGLE
10:41:57	1	390 1 1 300 1	SINGLE
10:42:40	2	600 2	CONT. 27008.004
10:47:47	2	600 2	CONT. 27008.004
10:47:59	2	300 2	CONT. 27008.004
10:48:02	REC OFF	27008.004	
11:01:42	End of procedure		

0 500 1000 1500 2000 (50mm/sec 10mm/mV)

Log Generator Pressure Hol

Last File Time Online Stopwatch ECG notch INT notch Trigger delay T IT

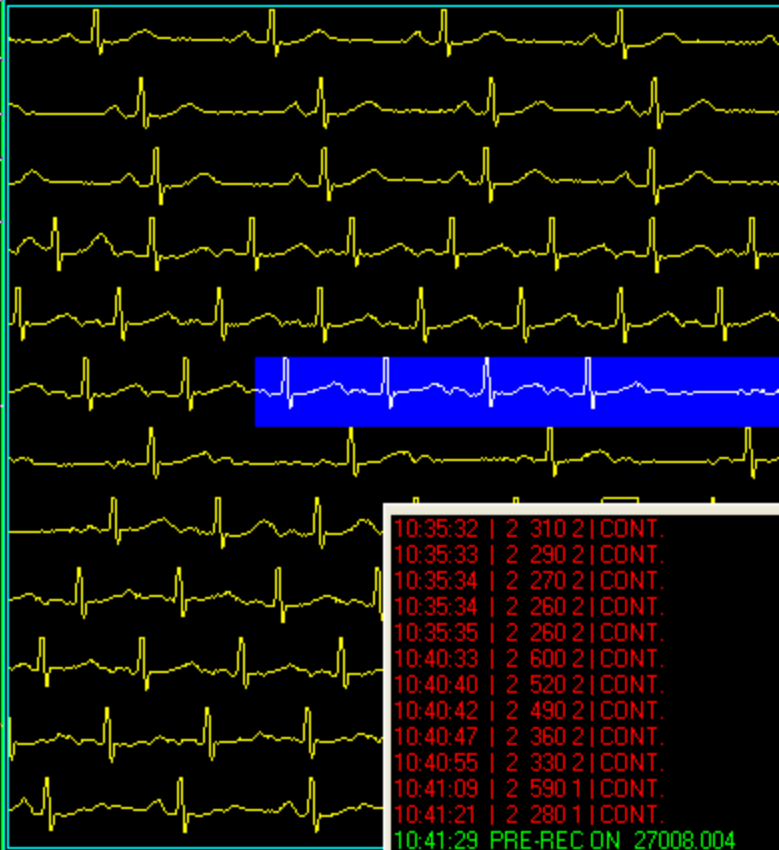
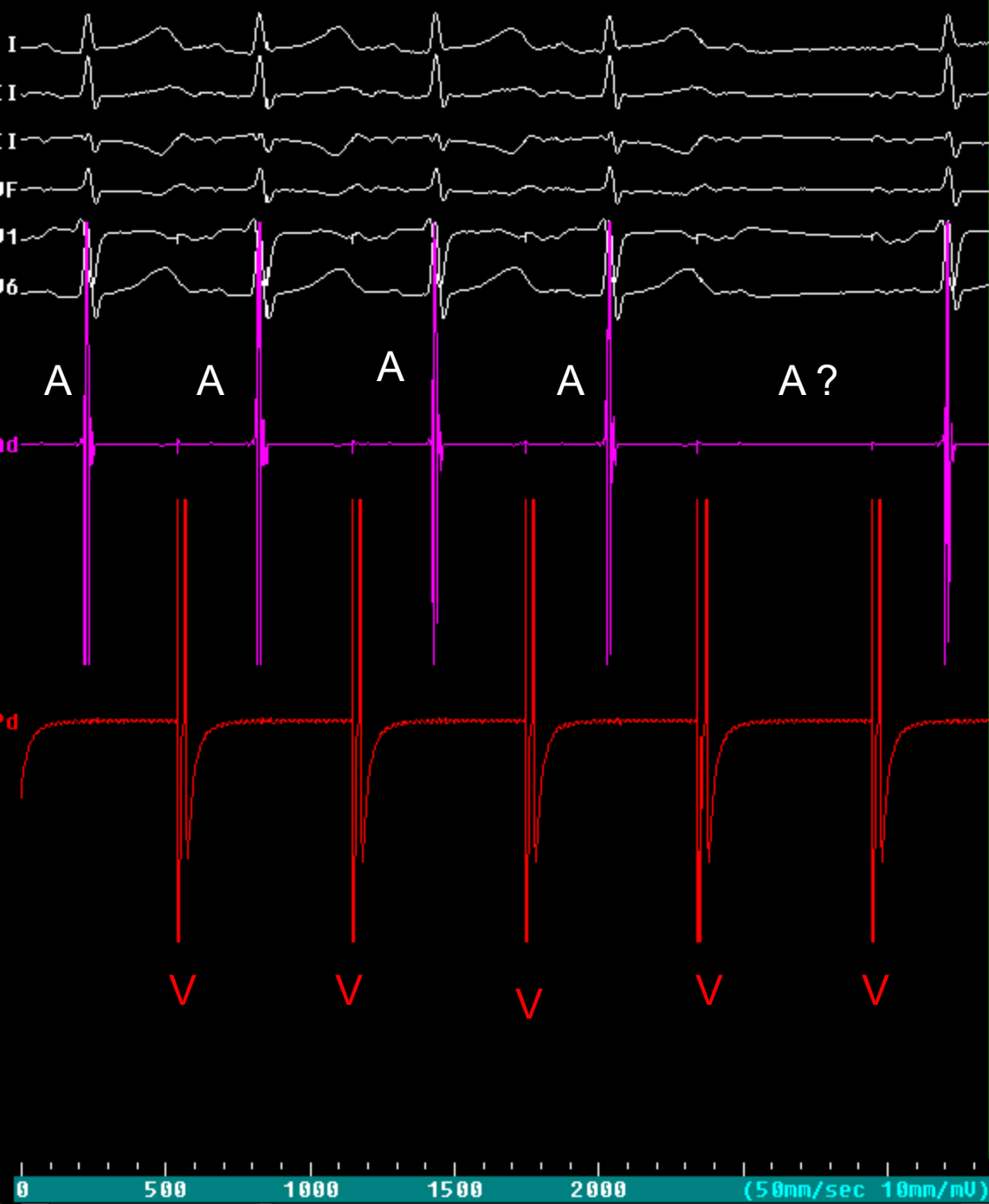
DESAPARICIÓN PREEXCITACIÓN



10:35:32	2	310	2	CONT.
10:35:33	2	290	2	CONT.
10:35:34	2	270	2	CONT.
10:35:35	2	260	2	CONT.
10:40:33	2	600	2	CONT.
10:40:40	2	520	2	CONT.
10:40:42	2	490	2	CONT.
10:40:47	2	360	2	CONT.
10:40:55	2	330	2	CONT.
10:41:09	2	590	1	CONT.
10:41:21	2	280	1	CONT.
10:41:29	PRE-REC ON	27008.004		
10:41:42	1	390	1	370 1 SINGLE
10:41:44	1	390	1	360 1 SINGLE
10:41:47	1	390	1	350 1 SINGLE
10:41:49	1	390	1	340 1 SINGLE
10:41:51	1	390	1	330 1 SINGLE
10:41:53	1	390	1	320 1 SINGLE
10:41:55	1	390	1	310 1 SINGLE
10:41:57	1	390	1	300 1 SINGLE
10:42:40	2	600	2	CONT. 27008.004
10:47:47	2	600	2	CONT. 27008.004
10:47:59	2	300	2	CONT. 27008.004
10:48:02	REC OFF	27008.004		
11:01:42	End of procedure			

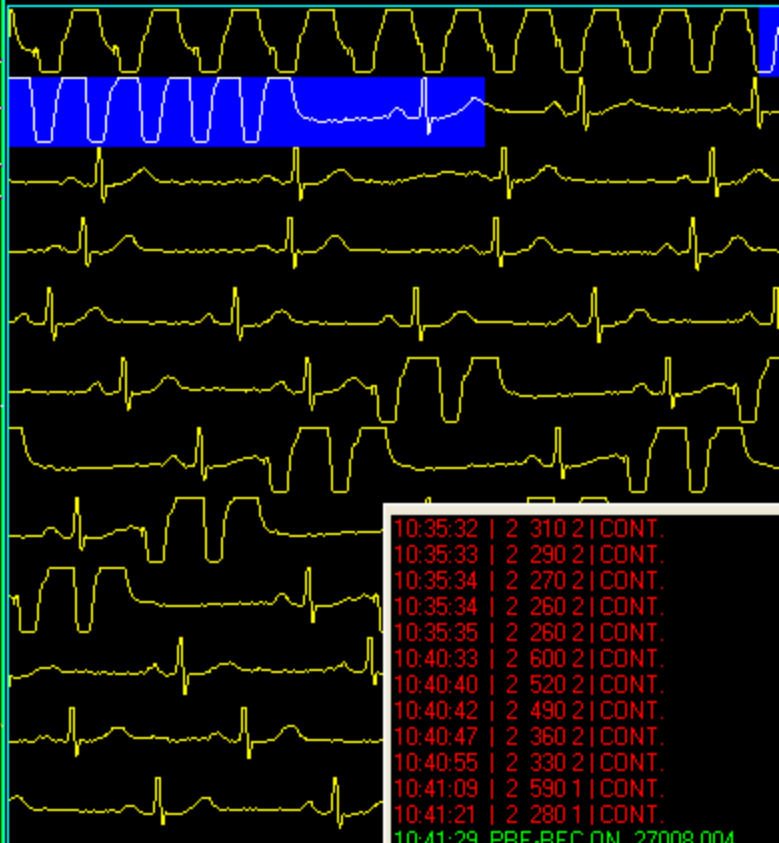
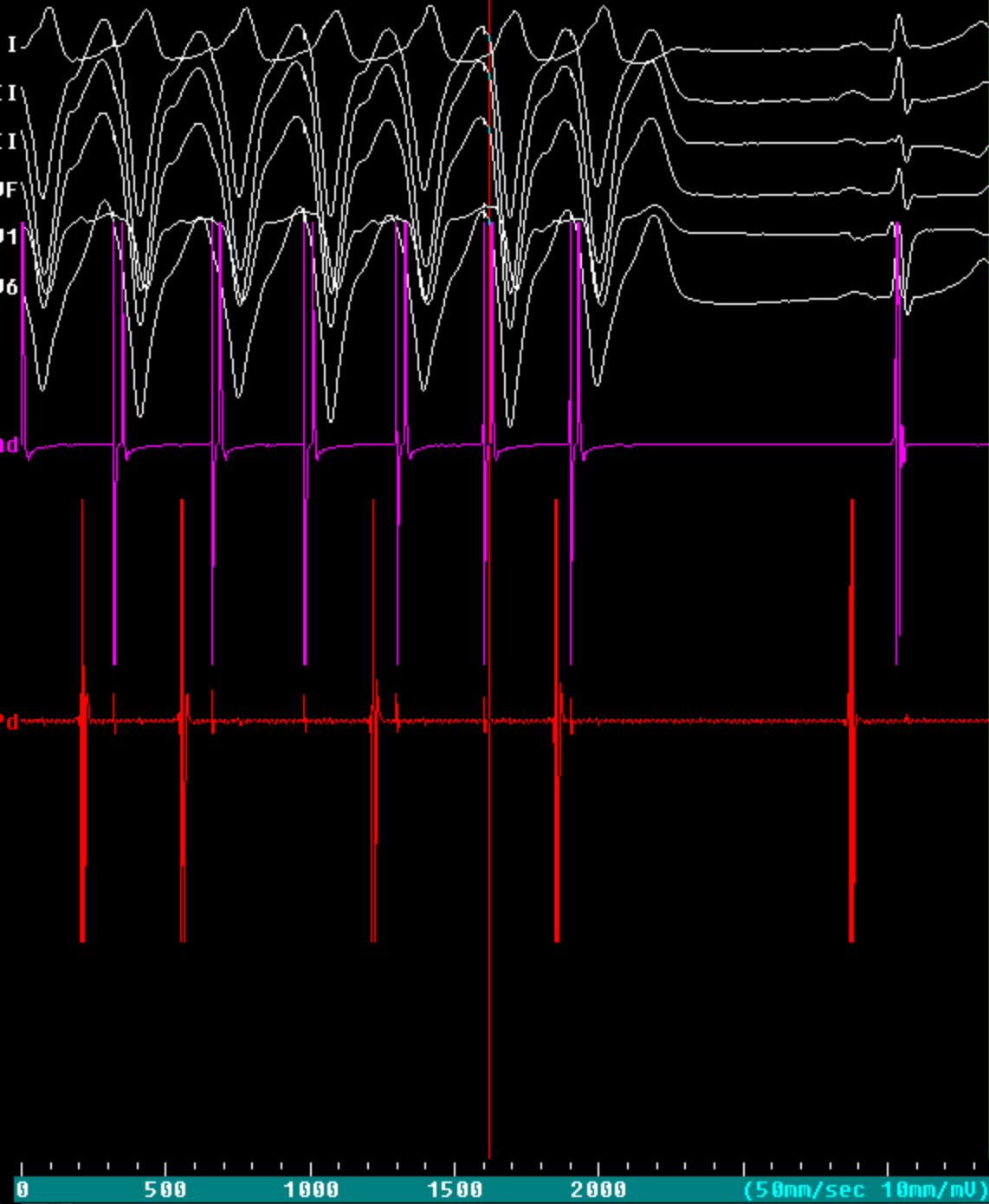


COMPROBACIÓN: CONDUCCIÓN ANTERÓGRADA



10:35:32	2 310 2	CONT.
10:35:33	2 290 2	CONT.
10:35:34	2 270 2	CONT.
10:35:34	2 260 2	CONT.
10:35:35	2 260 2	CONT.
10:40:33	2 600 2	CONT.
10:40:40	2 520 2	CONT.
10:40:42	2 490 2	CONT.
10:40:47	2 360 2	CONT.
10:40:55	2 330 2	CONT.
10:41:09	2 590 1	CONT.
10:41:21	2 280 1	CONT.
10:41:29	PRE-REC ON 27008.004	
10:41:42	1 390 1 1 370 1	SINGLE
10:41:44	1 390 1 1 360 1	SINGLE
10:41:47	1 390 1 1 350 1	SINGLE
10:41:49	1 390 1 1 340 1	SINGLE
10:41:51	1 390 1 1 330 1	SINGLE
10:41:53	1 390 1 1 320 1	SINGLE
10:41:55	1 390 1 1 310 1	SINGLE
10:41:57	1 390 1 1 300 1	SINGLE
10:42:40	2 600 2	CONT. 27008.004
10:47:47	2 600 2	CONT. 27008.004
10:47:59	2 300 2	CONT. 27008.004
10:48:02	REC OFF 27008.004	
11:01:42	End of procedure	

COMPROBACIÓN: CONDUCCIÓN RETRÓGRADA



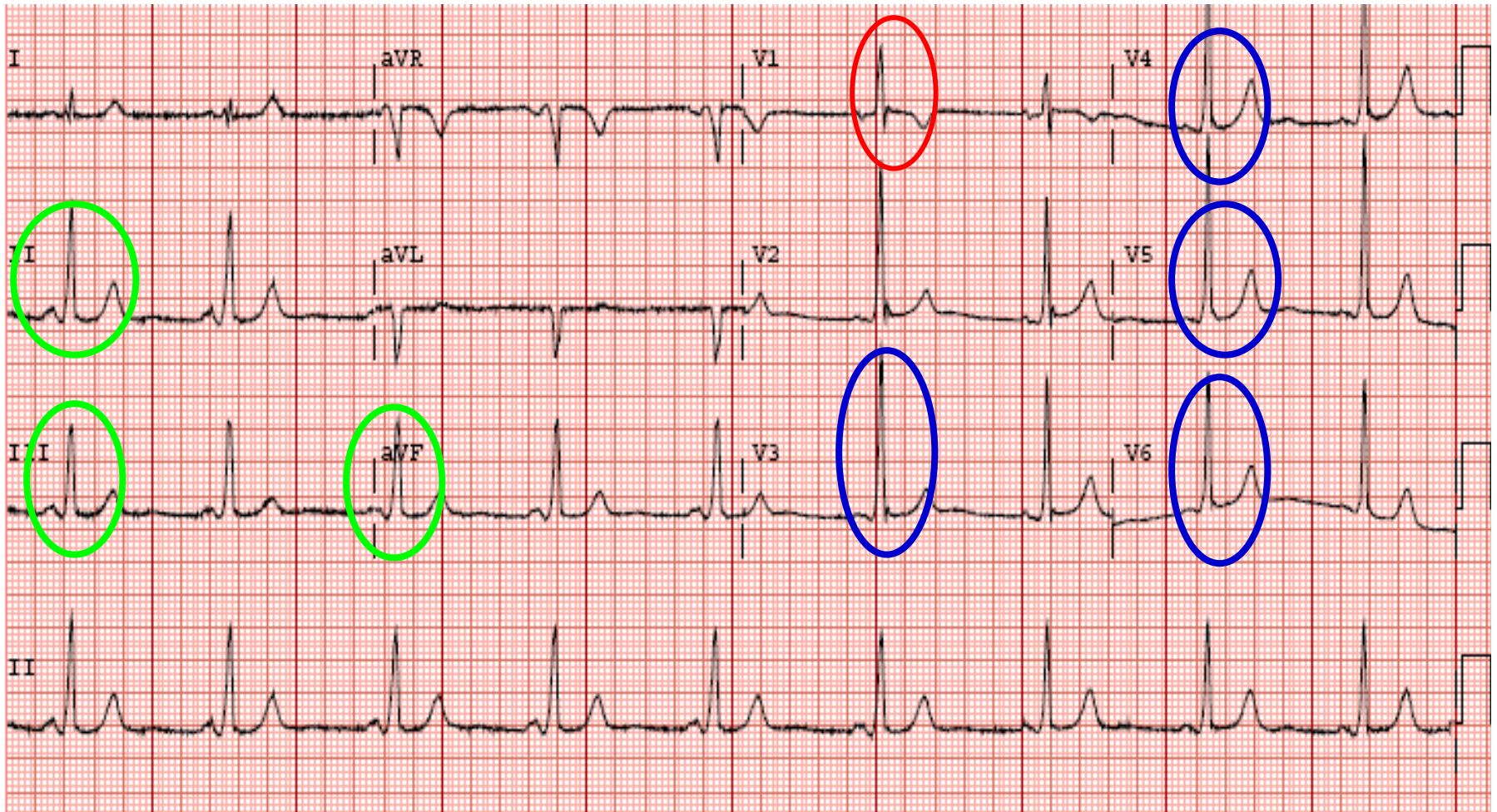
10:35:32	2	310	2	CONT.
10:35:33	2	290	2	CONT.
10:35:34	2	270	2	CONT.
10:35:34	2	260	2	CONT.
10:35:35	2	260	2	CONT.
10:40:33	2	600	2	CONT.
10:40:40	2	520	2	CONT.
10:40:42	2	490	2	CONT.
10:40:47	2	360	2	CONT.
10:40:55	2	330	2	CONT.
10:41:09	2	590	1	CONT.
10:41:21	2	280	1	CONT.
10:41:29	PRE-REC ON 27008.004			
10:41:42	1	390	1	1 370 1 SINGLE
10:41:44	1	390	1	1 360 1 SINGLE
10:41:47	1	390	1	1 350 1 SINGLE
10:41:49	1	390	1	1 340 1 SINGLE
10:41:51	1	390	1	1 330 1 SINGLE
10:41:53	1	390	1	1 320 1 SINGLE
10:41:55	1	390	1	1 310 1 SINGLE
10:41:57	1	390	1	1 300 1 SINGLE
10:42:40	2	600	2	CONT. 27008.004
10:47:47	2	600	2	CONT. 27008.004
10:47:59	2	300	2	CONT. 27008.004
10:48:02	REC OFF 27008.004			
11:01:42	End of procedure			

VIA IZQUIERDA

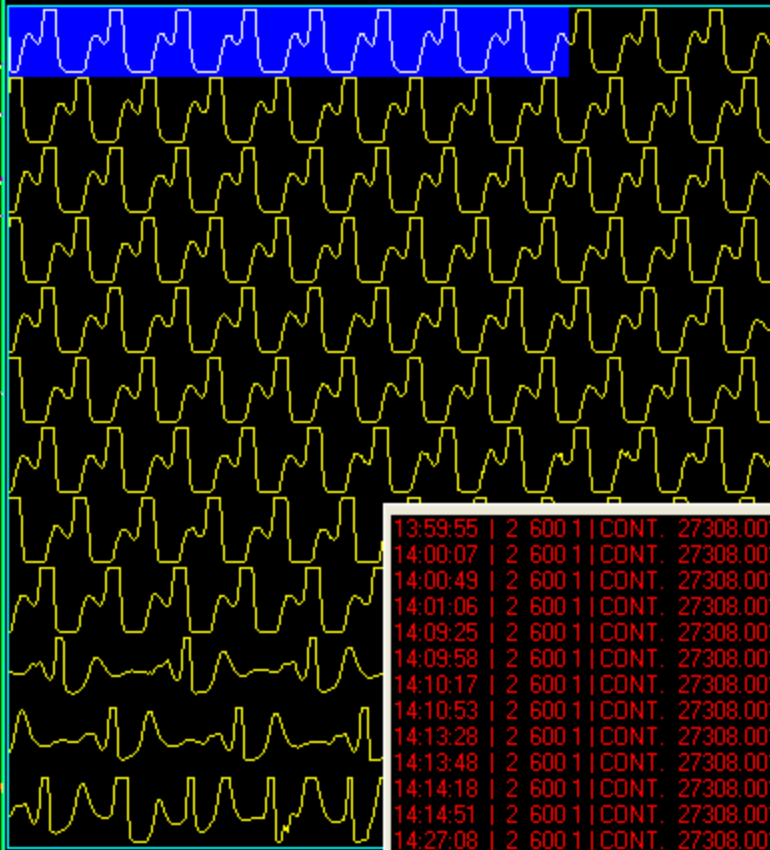
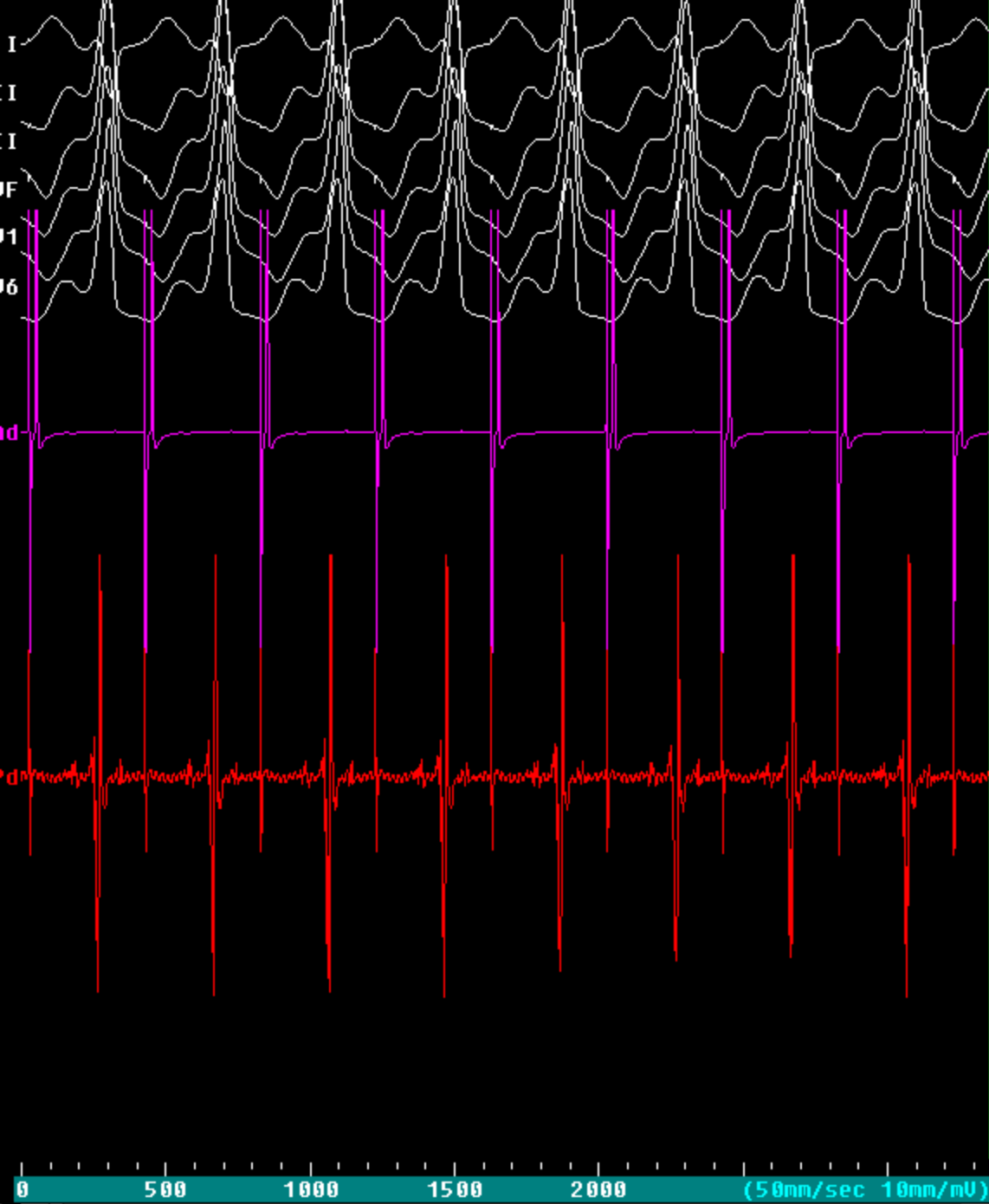
- Paciente de 72 años con antecedentes de HTA, Hipercolesterolemia y antecedentes familiares de muerte súbita
- Historia de palpitaciones paroxísticas taquicárdicas desde hace 33 años. Hace 10 años episodio sincopal durante el cual se demostró la presencia de FA con conducción rápida a través de vía accesoria por lo que requirió CVE de urgencia y se le recomendó Ablación con RF
- Diagnosticada de Wolf-Parkinson-White y FA paroxística presincopal con conducción rápida a través de la vía
- Consulta nuevamente por palpitaciones paroxísticas y disnea de grandes esfuerzos
- Tratamiento actual: Adiro, captopril, sumial

ANAMNESIS EXPLORACIÓN FÍSICA DIAGNÓSTICO TRATAMIENTO

ECG : Patrón de preexcitación ventricular por Vía accesoria Izquierda Lateral Anterior



ESTIMULACIÓN AURICULAR

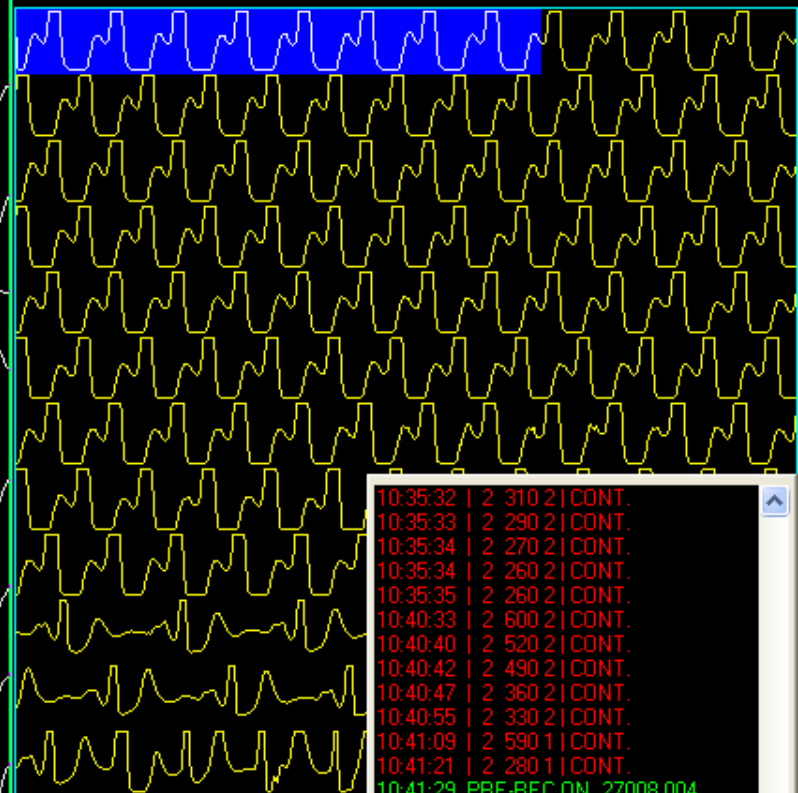


13:59:55		2	600		1		CONT.	27308.001
14:00:07		2	600		1		CONT.	27308.001
14:00:49		2	600		1		CONT.	27308.001
14:01:06		2	600		1		CONT.	27308.001
14:09:25		2	600		1		CONT.	27308.001
14:09:58		2	600		1		CONT.	27308.001
14:10:17		2	600		1		CONT.	27308.001
14:10:53		2	600		1		CONT.	27308.001
14:13:28		2	600		1		CONT.	27308.001
14:13:48		2	600		1		CONT.	27308.001
14:14:18		2	600		1		CONT.	27308.001
14:14:51		2	600		1		CONT.	27308.001
14:27:08		2	600		1		CONT.	27308.001
14:27:32		2	600		1		CONT.	27308.001
14:27:56		2	600		1		CONT.	27308.001
14:29:05		2	600		1		CONT.	27308.001
14:40:49		2	600		1		CONT.	27308.001
14:40:59		2	540		1		CONT.	27308.001
14:41:08		2	320		1		CONT.	27308.001
14:41:11		2	300		1		CONT.	27308.001
14:41:20		2	490		1		CONT.	27308.001
14:41:24		2	580		1		CONT.	27308.001
14:41:36		2	670		1		CONT.	27308.001
14:41:46		REC	OFF					27308.001
14:42:34		2	670		1		CONT.	
15:50:13							End of procedure	

0 500 1000 1500 2000 (50mm/sec 10mm/mV)

Log Generator Pressure Hol

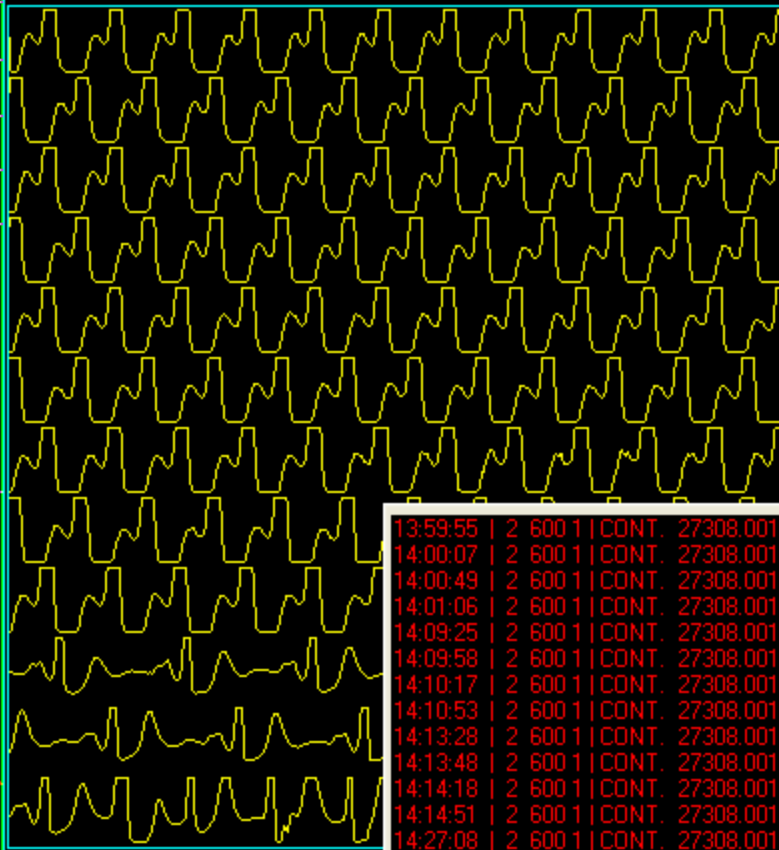
ESTIMULACIÓN AURICULAR MÁXIMA PREEXCITACIÓN



10:35:32	2	310	2	CONT.		
10:35:33	2	290	2	CONT.		
10:35:34	2	270	2	CONT.		
10:35:34	2	260	2	CONT.		
10:35:35	2	260	2	CONT.		
10:40:33	2	600	2	CONT.		
10:40:40	2	520	2	CONT.		
10:40:42	2	490	2	CONT.		
10:40:47	2	360	2	CONT.		
10:40:55	2	330	2	CONT.		
10:41:09	2	590	1	CONT.		
10:41:21	2	280	1	CONT.		
10:41:29	PRE-REC ON	27008.004				
10:41:42	1	390	1	370	1	SINGLE
10:41:44	1	390	1	360	1	SINGLE
10:41:47	1	390	1	350	1	SINGLE
10:41:49	1	390	1	340	1	SINGLE
10:41:51	1	390	1	330	1	SINGLE
10:41:53	1	390	1	320	1	SINGLE
10:41:55	1	390	1	310	1	SINGLE
10:41:57	1	390	1	300	1	SINGLE
10:42:40	2	600	2	CONT.	27008.004	
10:47:47	2	600	2	CONT.	27008.004	
10:47:59	2	300	2	CONT.	27008.004	
10:48:02	REC OFF	27008.004				
11:01:42	End of procedure					



LOCALIZACIÓN VÍA ACCESORIA SELECCIÓN PUNTO DE APLICACIÓN



13:59:55	2	600	1	CONT.	27308.001
14:00:07	2	600	1	CONT.	27308.001
14:00:49	2	600	1	CONT.	27308.001
14:01:06	2	600	1	CONT.	27308.001
14:09:25	2	600	1	CONT.	27308.001
14:09:58	2	600	1	CONT.	27308.001
14:10:17	2	600	1	CONT.	27308.001
14:10:53	2	600	1	CONT.	27308.001
14:13:28	2	600	1	CONT.	27308.001
14:13:48	2	600	1	CONT.	27308.001
14:14:18	2	600	1	CONT.	27308.001
14:14:51	2	600	1	CONT.	27308.001
14:27:08	2	600	1	CONT.	27308.001
14:27:32	2	600	1	CONT.	27308.001
14:27:56	2	600	1	CONT.	27308.001
14:29:05	2	600	1	CONT.	27308.001
14:40:49	2	600	1	CONT.	27308.001
14:40:59	2	540	1	CONT.	27308.001
14:41:08	2	320	1	CONT.	27308.001
14:41:11	2	300	1	CONT.	27308.001
14:41:20	2	490	1	CONT.	27308.001
14:41:24	2	580	1	CONT.	27308.001
14:41:36	2	670	1	CONT.	27308.001
14:41:46	REC OFF				27308.001
14:42:34	2	670	1	CONT.	
15:50:13	End of procedure				

0 200 400 600 (150mm/sec 10mm/mV)

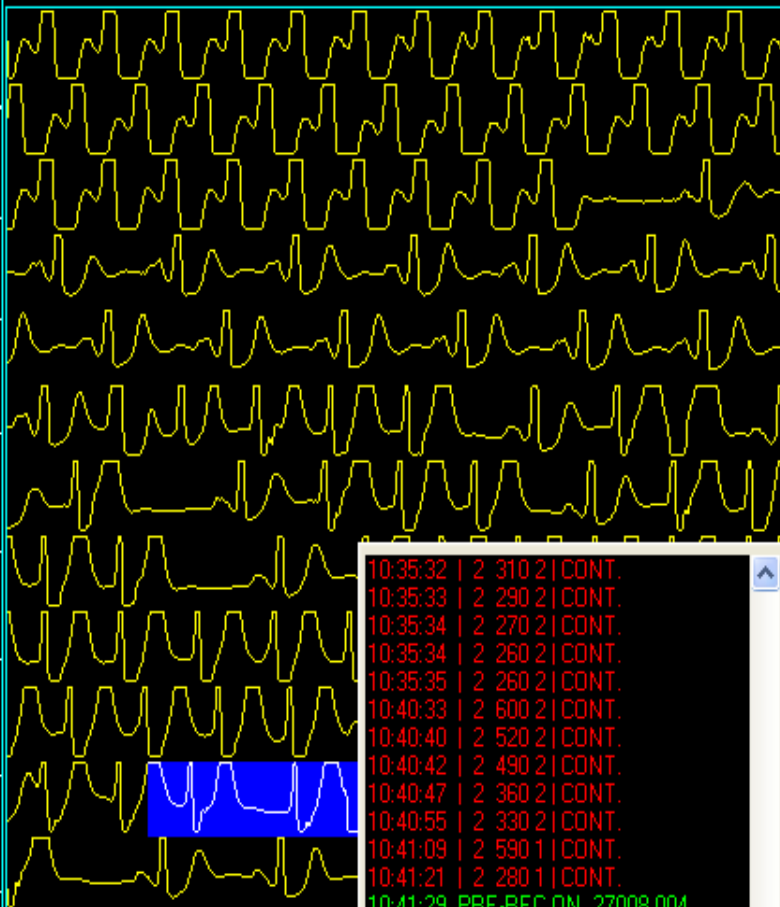
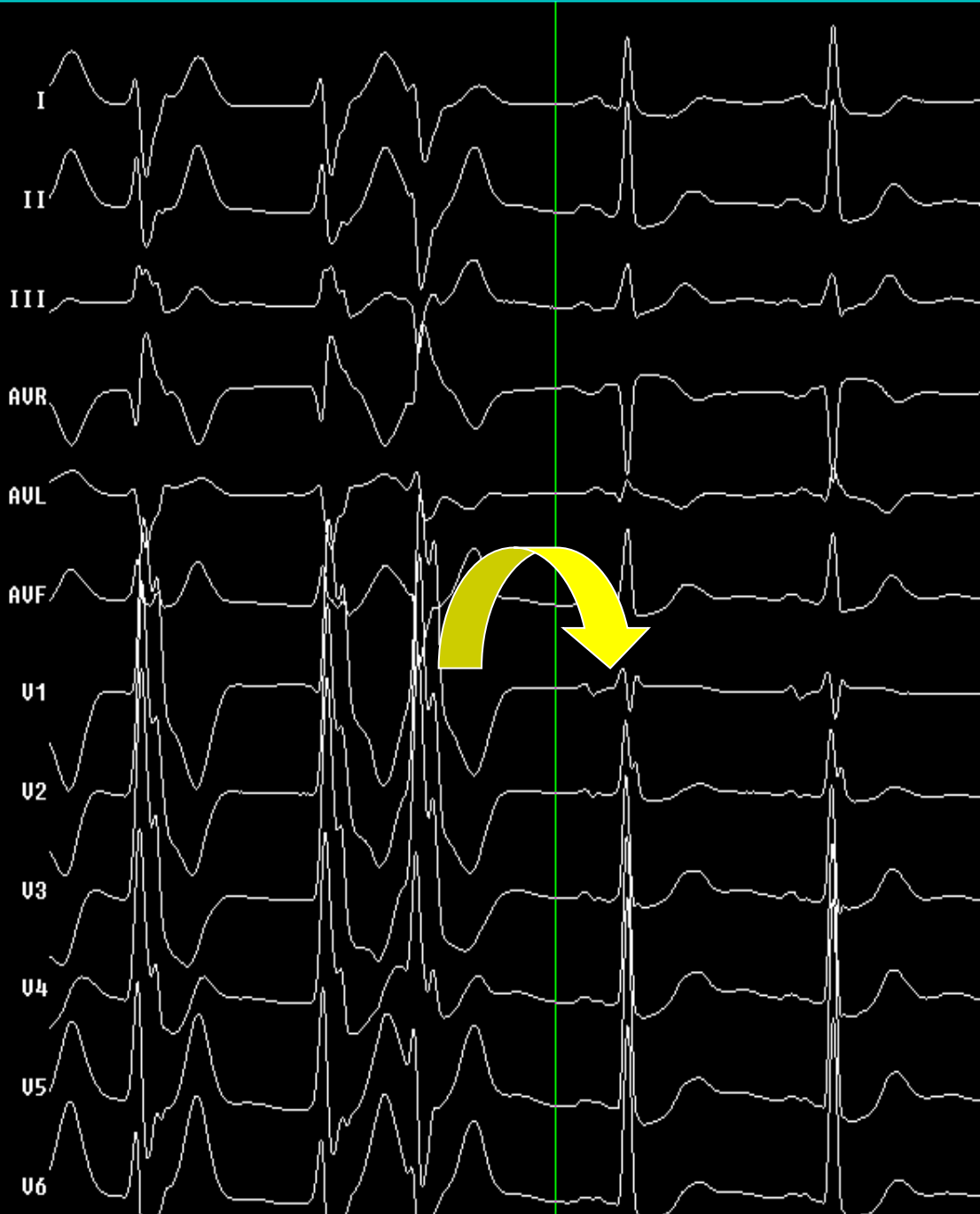
Log Generator Pressure Hol

DESAPARICIÓN PREEXCITACIÓN

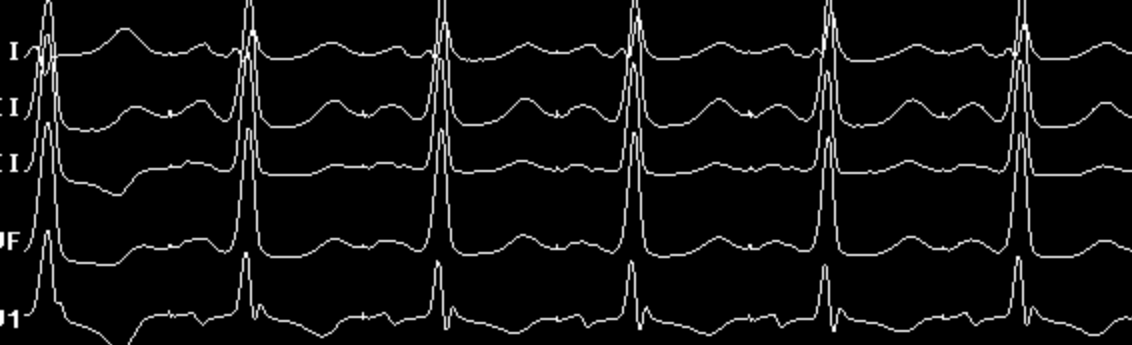


13:59:55	2	600	1	CONT.	27308.001
14:00:07	2	600	1	CONT.	27308.001
14:00:49	2	600	1	CONT.	27308.001
14:01:06	2	600	1	CONT.	27308.001
14:09:25	2	600	1	CONT.	27308.001
14:09:58	2	600	1	CONT.	27308.001
14:10:17	2	600	1	CONT.	27308.001
14:10:53	2	600	1	CONT.	27308.001
14:13:28	2	600	1	CONT.	27308.001
14:13:48	2	600	1	CONT.	27308.001
14:14:18	2	600	1	CONT.	27308.001
14:14:51	2	600	1	CONT.	27308.001
14:27:08	2	600	1	CONT.	27308.001
14:27:32	2	600	1	CONT.	27308.001
14:27:56	2	600	1	CONT.	27308.001
14:29:05	2	600	1	CONT.	27308.001
14:40:49	2	600	1	CONT.	27308.001
14:40:59	2	540	1	CONT.	27308.001
14:41:08	2	320	1	CONT.	27308.001
14:41:11	2	300	1	CONT.	27308.001
14:41:20	2	490	1	CONT.	27308.001
14:41:24	2	580	1	CONT.	27308.001
14:41:36	2	670	1	CONT.	27308.001
14:41:46	REC OFF				27308.001
14:42:34	2	670	1	CONT.	
15:50:13	End of procedure				

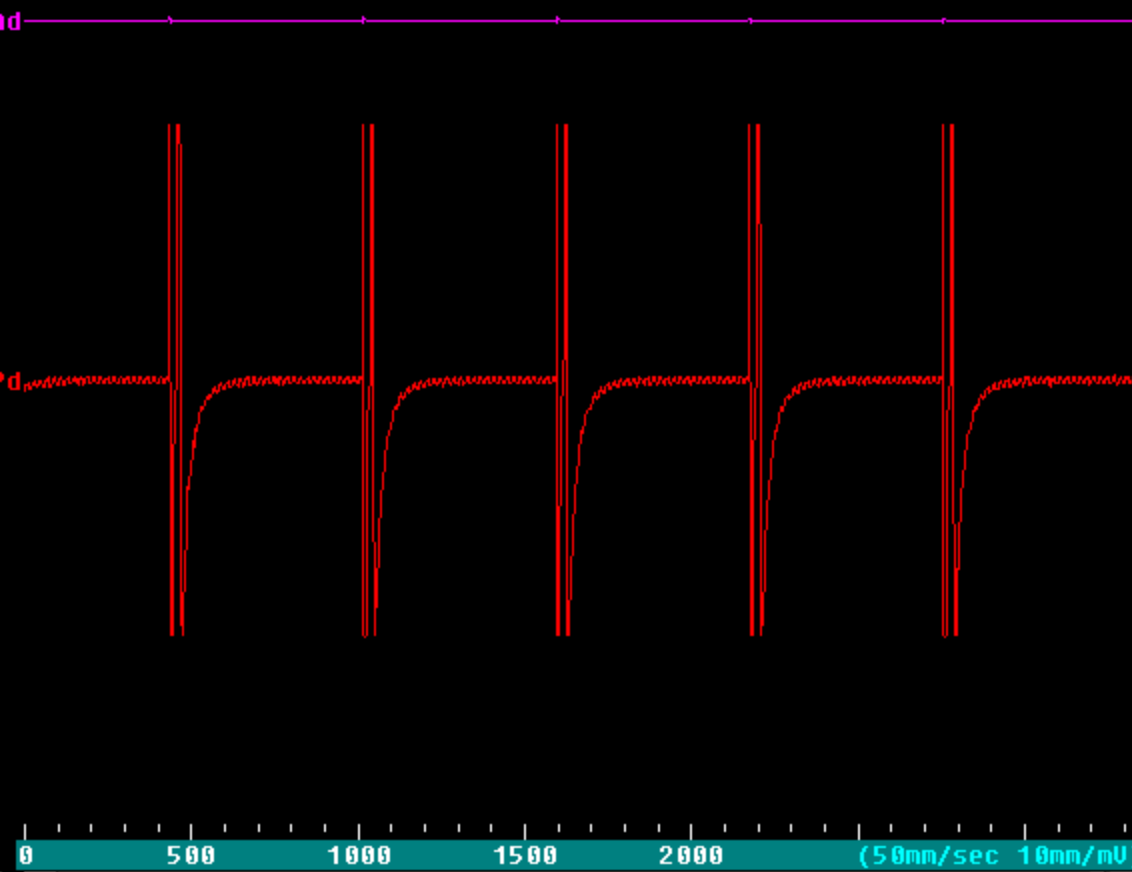
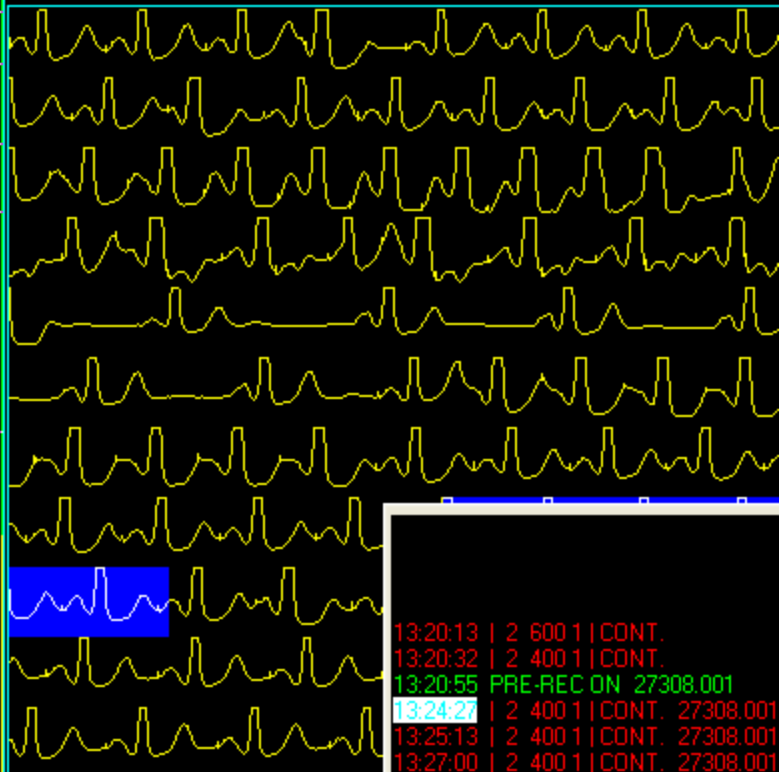
DESAPARICIÓN PREEXCITACIÓN



10:35:32	2	310	2	CONT.
10:35:33	2	290	2	CONT.
10:35:34	2	270	2	CONT.
10:35:34	2	260	2	CONT.
10:35:35	2	260	2	CONT.
10:40:33	2	600	2	CONT.
10:40:40	2	520	2	CONT.
10:40:42	2	490	2	CONT.
10:40:47	2	360	2	CONT.
10:40:55	2	330	2	CONT.
10:41:09	2	590	1	CONT.
10:41:21	2	280	1	CONT.
10:41:29	PRE-REC ON 27008.004			
10:41:42	1	390	1	SINGLE 2
10:41:44	1	390	1	SINGLE 2
10:41:47	1	390	1	SINGLE 2
10:41:49	1	390	1	SINGLE 2
10:41:51	1	390	1	SINGLE 2
10:41:53	1	390	1	SINGLE 2
10:41:55	1	390	1	SINGLE 2
10:41:57	1	390	1	SINGLE 2
10:42:40	2	600	2	CONT. 27008.004
10:47:47	2	600	2	CONT. 27008.004
10:47:59	2	300	2	CONT. 27008.004
10:48:02	REC OFF 27008.004			
11:01:42	End of procedure			



COMPROBACIÓN: ATP

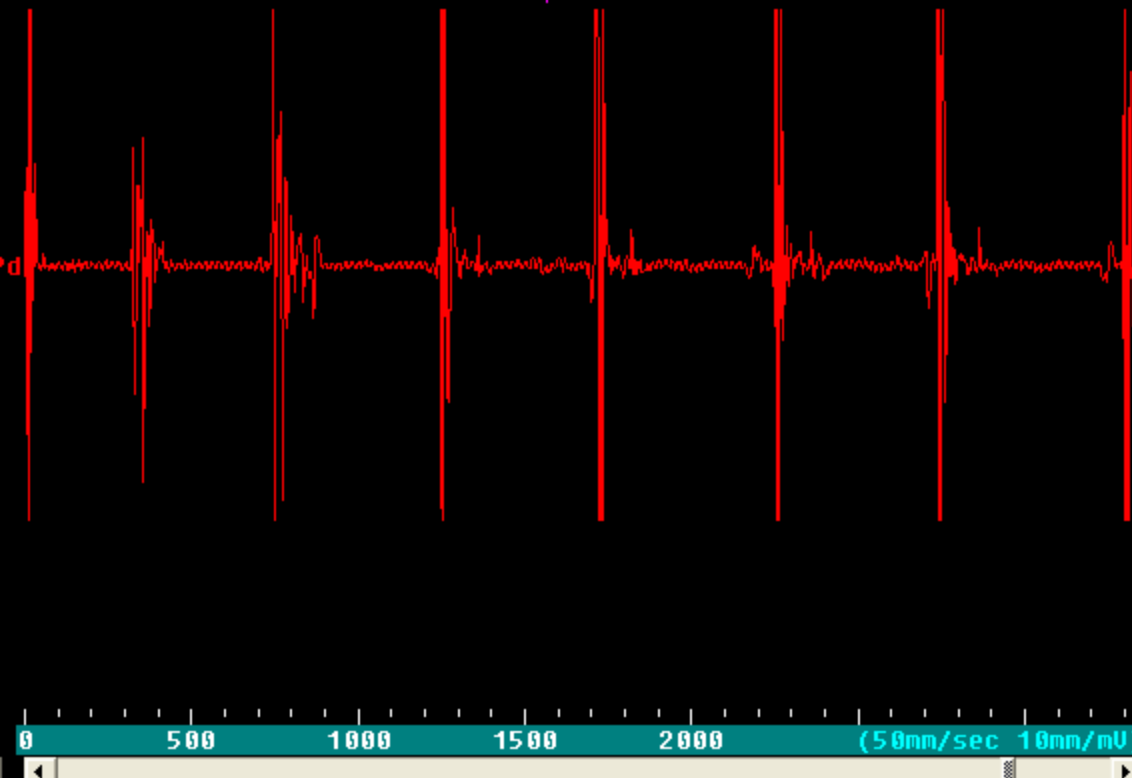
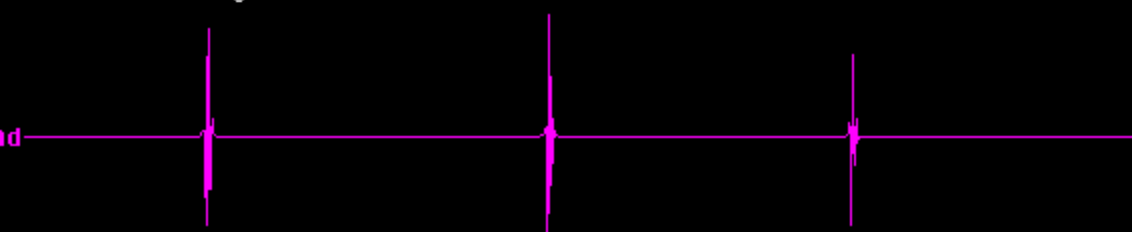
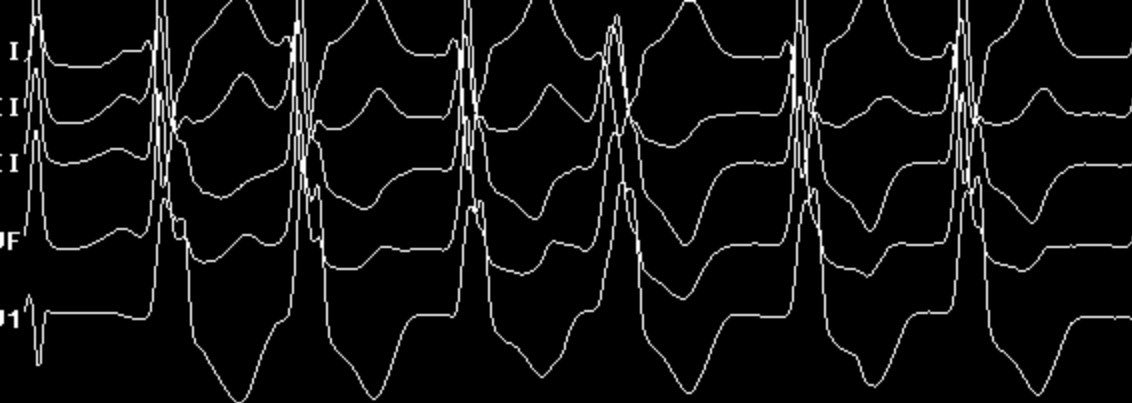


13:20:13	2	600	1	CONT.	
13:20:32	2	400	1	CONT.	
13:20:55	PRE-REC ON 27308.001				
13:24:27	2	400	1	CONT.	27308.001
13:25:13	2	400	1	CONT.	27308.001
13:27:00	2	400	1	CONT.	27308.001
13:27:27	2	400	1	CONT.	27308.001
13:27:51	2	400	1	CONT.	27308.001
13:29:49	2	400	1	CONT.	27308.001
13:30:33	2	400	1	CONT.	27308.001
13:30:52	2	400	1	CONT.	27308.001
13:32:54	2	400	1	CONT.	27308.001
13:37:30	2	400	1	CONT.	27308.001
13:41:21	2	400	1	CONT.	27308.001
13:42:28	2	400	1	CONT.	27308.001
13:45:48	1	300	1	1 290 1 SINGLE	
13:45:52	1	300	1	1 290 1 SINGLE	
13:46:01	2	600	1	CONT.	27308.001
13:48:02	2	600	1	CONT.	27308.001
13:48:32	2	600	1	CONT.	27308.001
13:49:50	2	600	1	CONT.	27308.001
13:51:11	2	600	1	CONT.	27308.001
13:52:09	2	600	1	CONT.	27308.001
13:52:44	2	600	1	CONT.	27308.001

0 500 1000 1500 2000 (50mm/sec 10mm/mV)

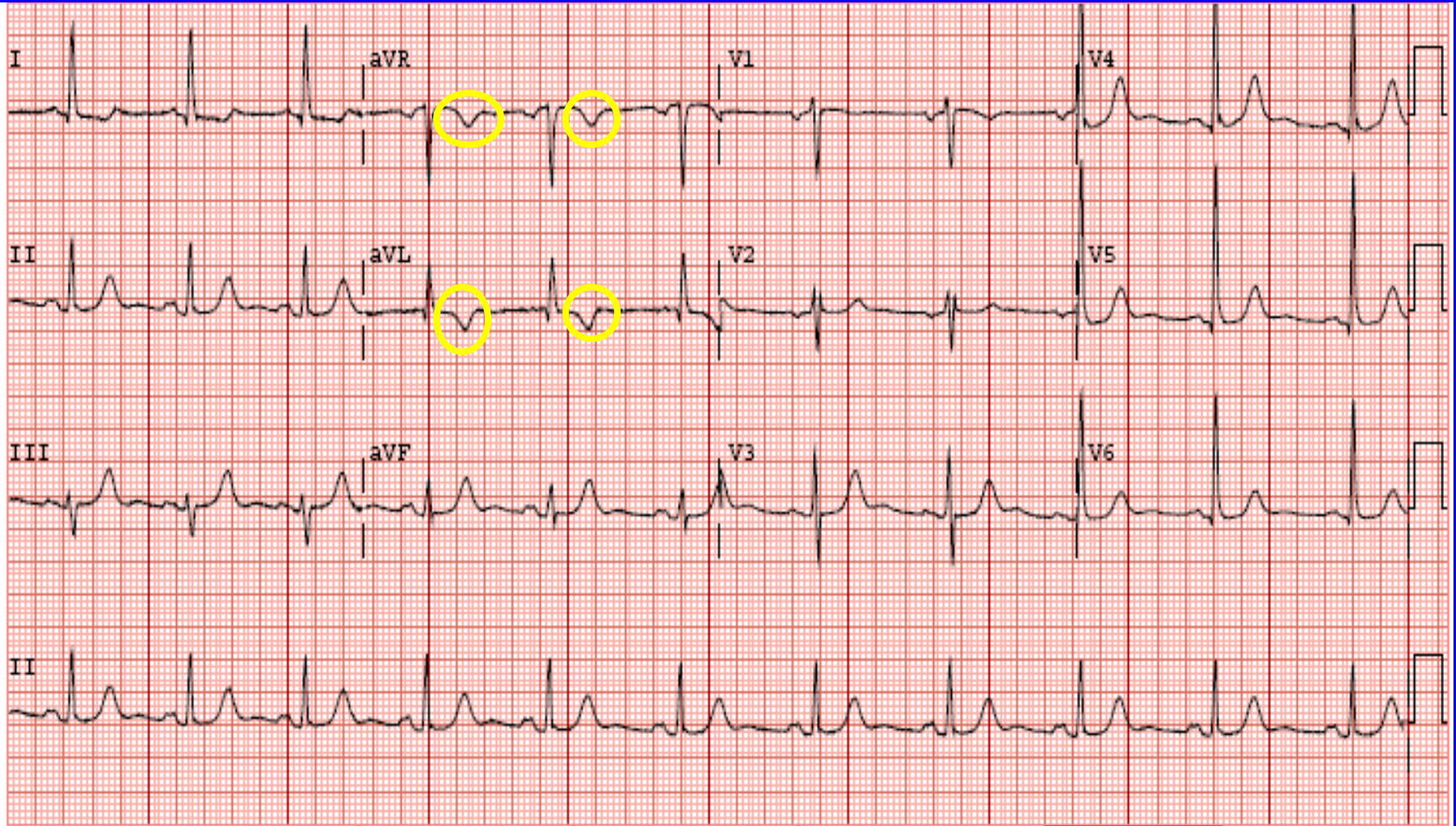
Log Generator Pressure Hol

COMPROBACIÓN: DISOCIADO



13:20:13	2	600	1	CONT.	
13:20:32	2	400	1	CONT.	
13:20:55				PRE-REC ON	27308.001
13:24:27	2	400	1	CONT.	27308.001
13:25:13	2	400	1	CONT.	27308.001
13:27:00	2	400	1	CONT.	27308.001
13:27:27	2	400	1	CONT.	27308.001
13:27:51	2	400	1	CONT.	27308.001
13:29:49	2	400	1	CONT.	27308.001
13:30:33	2	400	1	CONT.	27308.001
13:30:52	2	400	1	CONT.	27308.001
13:32:54	2	400	1	CONT.	27308.001
13:37:30	2	400	1	CONT.	27308.001
13:41:21	2	400	1	CONT.	27308.001
13:42:28	2	400	1	CONT.	27308.001
13:45:48	1	300	1	1 290 1 SINGLE	
13:45:52	1	300	1	1 290 1 SINGLE	
13:46:01	2	600	1	CONT.	27308.001
13:48:02	2	600	1	CONT.	27308.001
13:48:32	2	600	1	CONT.	27308.001
13:49:50	2	600	1	CONT.	27308.001
13:51:11	2	600	1	CONT.	27308.001
13:52:09	2	600	1	CONT.	27308.001
13:52:44	2	600	1	CONT.	27308.001

FENÓMENO DE MEMORIA ÉLECTRICA



ATENCIÓN POST-PROCEDIMIENTO

vídeo compresión



CUIDADOS POST ABLACIÓN

Nota de Enfermeras

Domínguez Andueza, Idoya Bajo anestesia local se realiza EEF + Ablación de WPW. Sin incidencias.
10:38 [2.] Constantes mantenidas durante todo el procedimiento: TA 134/102 mm Hg, FC 53 lpm y Sat O2 98%.
Se realiza mediante doble punción venosa. Deberá permanecer en reposo absoluto durante 2 horas, hasta las 13:00 h.
Colocamos apósito compresivo de gasa, mantenerlo durante 24 horas.
Por nuestra parte puede comenzar con ingesta oral de alimentos.
EEF ambulatorio.

- Control de constantes vitales
- Vigilar zona de punción
- Controlar presencia de pulsos tibial y pedio si punción arterial
- Mantener apósito compresivo durante 24h
- Ingesta progresiva de alimentos







TOGETHER WE CAN